

Sistema Socio Sanitario



Regione  
Lombardia

ATS Brescia

# Cultura della sicurezza e cultura della sostenibilità



## LA CULTURA DELLA SICUREZZA SUI LUOGHI DI LAVORO

Domenica 9 marzo 2025

11:00 - 13:00

Sala Blue Arena Brixia Forum - Via Caprera, 5 - Brescia

Dott.ssa Laura  
Lanfredini

Direttrice  
Sanitaria ATS  
Brescia

Sistema Socio Sanitario



Regione  
Lombardia

ATS Brescia

# Cultura della sicurezza e cultura della sostenibilità

**Voglia di futuro?**  
Non sognarlo. Vieni a viverlo!

*Futura è la più grande EXPO italiana di incontro tra imprese e cittadini per parlare di **sostenibilità**.*

Domanda:  
cosa c'entra la **sostenibilità**  
con la **sicurezza sul lavoro**?

Sistema Socio Sanitario



Regione  
Lombardia

ATS Brescia

# Sostenibilità e salute dei lavoratori: un legame indissolubile



- **Obiettivi comuni:** entrambe mirano a proteggere le persone e ridurre i rischi (per l'ambiente e per i lavoratori).
- **Normative e regolamenti:** molte leggi sulla sicurezza e sull'ambiente si sovrappongono (es. gestione dei rifiuti pericolosi, emissioni tossiche, uso di sostanze chimiche).
- **Miglioramento delle condizioni di lavoro:** strategie per ridurre l'impatto ambientale possono anche migliorare la sicurezza lavorativa (es. riduzione di agenti inquinanti).

Sistema Socio Sanitario



Regione  
Lombardia

ATS Brescia

# Sostenibilità e salute dei lavoratori: un legame indissolubile

La sostenibilità è una priorità globale e la medicina del lavoro gioca un ruolo fondamentale per garantire che la transizione ecologica avvenga in modo sicuro e salutare per i lavoratori: serve un approccio integrato per la tutela dei lavoratori e dell'ambiente





Sistema Socio Sanitario



Regione  
Lombardia

ATS Brescia

# Sostenibilità e salute dei lavoratori: un approccio integrato



Un ambiente di lavoro sano e sicuro

- migliora la qualità della vita dei lavoratori
- migliora la produttività e competitività aziendale
- contribuisce a ridurre l'impatto ambientale delle attività produttive.

Investire in pratiche sostenibili significa ridurre incidenti, malattie professionali e impatti ambientali negativi.

Sistema Socio Sanitario



Regione  
Lombardia

ATS Brescia

# Sostenibilità e salute dei lavoratori: punti di contatto



Valutazione dei rischi ambientali:  
sostanze chimiche, agenti fisici e  
biologici presenti nel luogo di lavoro  
impattano anche sull'ambiente

Sistema Socio Sanitario



Regione  
Lombardia

ATS Brescia

# Sostenibilità e salute dei lavoratori: punti di contatto



Promozione della salute e del benessere dei lavoratori: programmi di prevenzione, informazione e formazione su corretti stili di vita hanno impatto anche sull'ambiente (attività fisica, alimentazione, gestione stress...)



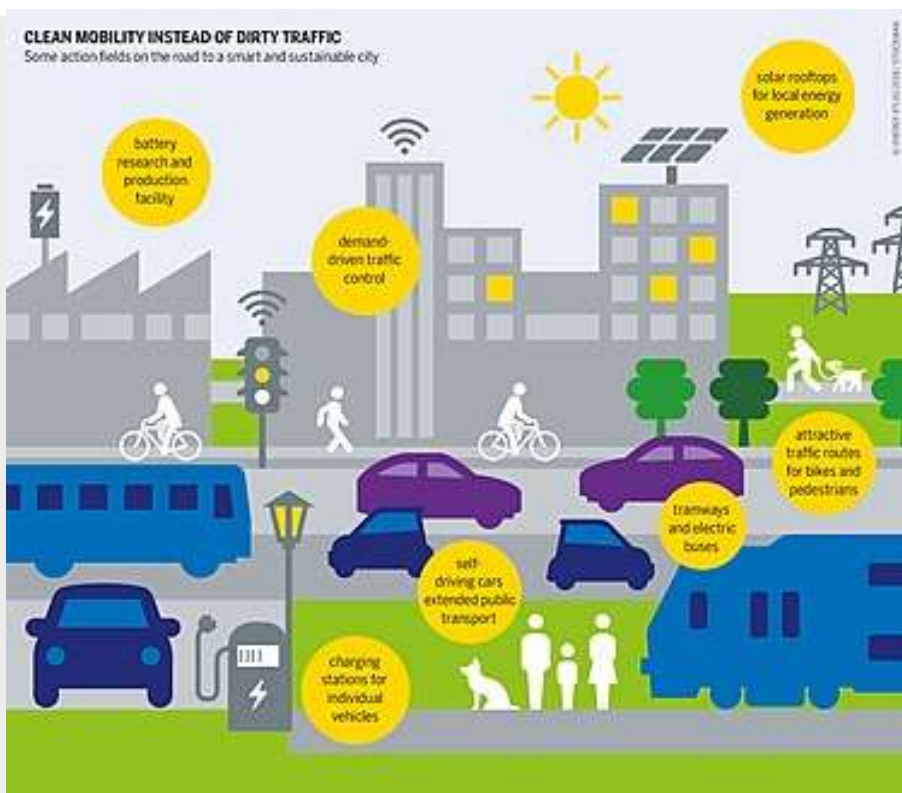
tema Socio Sanitario



Regione  
Lombardia

ATS Brescia

# Sostenibilità e salute dei lavoratori: punti di contatto



## Mobilità sostenibile:

- i sinistri stradali (anche in itinere) incidono molto a livello infortunistico
- aumento degli infortuni nel settore trasporti e logistica

Non solo scelta etica, ma opportunità per ridisegnare gli scenari, anche della sicurezza sul lavoro



Sistema Socio Sanitario



Regione  
Lombardia

ATS Brescia

# Sostenibilità e salute dei lavoratori: punti di contatto



Gestione dei rifiuti:  
la corretta gestione  
(classificazione, raccolta e  
smaltimento) dei rifiuti prodotti  
dall'azienda tutela sia i  
lavoratori che l'ambiente

Rifiuti pericolosi!

Sistema Socio Sanitario



Regione  
Lombardia

ATS Brescia

# Sostenibilità e salute dei lavoratori: punti di contatto



Transizione ecologica e nuove tecnologie:

rischi emergenti legati a nuove procedure, nuove sostanze e procedimenti di lavoro (es. gestione batterie al litio, impianti fotovoltaici, veicoli elettrici, ecc.)

Necessarie nuove  
competenze

Sistema Socio Sanitario



Regione  
Lombardia

ATS Brescia

# Sostenibilità e salute dei lavoratori: punti di contatto

Energie sostenibili/rinnovabili:  
processi complessi che richiedono  
un'interazione tra lavoratori, attrezzature  
specializzate e ambienti naturali spesso  
impegnativi.

Nuovi potenziali rischi per la sicurezza sul  
lavoro



Sistema Socio Sanitario



Regione  
Lombardia

ATS Brescia

# Sostenibilità e salute dei lavoratori: punti di contatto

Cambiamento climatico ed eventi estremi (ondate di calore, alluvioni, malattie trasmesse da vettori, ecc.): impatto diretto sulla sicurezza dei lavoratori all'aperto

Aumento rischio infortuni e malattie professionali



# Approccio *one health* Agenda 2030 sviluppo sostenibile



Sistema Socio Sanitario



Regione  
Lombardia

ATS Brescia

# Cultura della sicurezza e cultura della sostenibilità

**Voglia di futuro?**  
Non sognarlo. Vieni a viverlo!

Domanda:  
*cosa c'entra la  
sostenibilità con la  
sicurezza sul lavoro?*  
Risposta:  
*la tutela della salute dei  
lavoratori è elemento  
fondamentale per lo  
sviluppo sostenibile*