



A CASA DOPO IL PARTO
 Un aiuto per le mamme, i bambini, le famiglie

CONSULTORI FAMILIARI PUBBLICI

Sede	Indirizzo e recapito telefonico
Brescia	Viale Duca degli Abruzzi, 13 030/333.3639- 67
Brescia	Via Paganini, 1 030/333.3435 – 33
Gussago	Via Richiedei, 8/b 030/2499.911-903-904
Travagliato	Via Raffaello, 24 030/2499.900 – 944
Roncadelle	Via E. Fermi, 32 030/2499.980-984
Rezzato	Via F.lli Kennedy, 115 030/2499.811-831-833-835
Flero	Via Mazzini, 15 030/2499.870 – 860 – 802
Chiari	P.zza Martiri della Libertà, 25 030/7007.057 – 068
Rovato	Via Lombardia angolo Via Poffe 030/7007204
Leno	P.zza Donatori di Sangue, 1 030/9116334
Ghedi	P.zza Donatori di Sangue 030/9661347
Pralboino	Via Gambara, 14/c 030/9116.304
Montichiari	Via Falcone, 18 030/9116.217- 224
Calvisano	Via Canossi, 5 030/9116.217 – 224
Salò	Via Fantoni, 93 0365/296.601 – 676
Desenzano	c/o Le Vele” edificio 5 Via Adua, 4 030/9116.711 – 719



Sistema Socio Sanitario



Regione
Lombardia

ATS Brescia

ASST Franciacorta - ASST Garda - ASST Spedali Civili



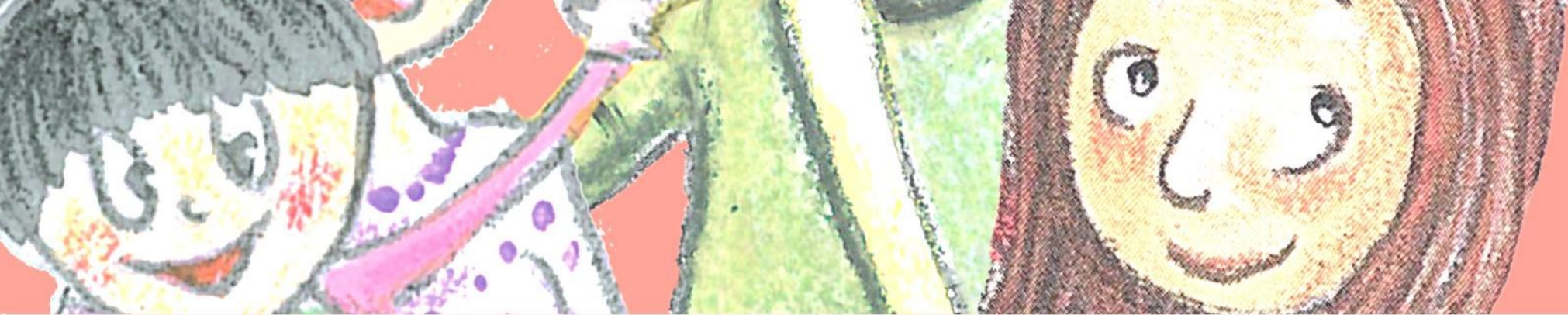
ISTITUTO CLINICO
CITTÀ DI BRESCIA



ISTITUTO CLINICO
S. ANNA



FONDAZIONE
POLIAMBULANZA
Istituto Ospedaliero



Cari genitori,

Vi proponiamo un servizio che assicura alla mamma e al bambino, dopo la dimissione ospedaliera, la possibilità di continuare a ricevere sostegno e assistenza.

Questo servizio nasce dalla collaborazione tra le operatrici e gli operatori dei Punti Nascita delle Strutture di Ricovero e Cura e dei Consultori Familiari presenti sul territorio di ATS Brescia.

Perché voi possiate vivere con serenità questa importante esperienza, confermiamo la disponibilità delle operatrici e degli operatori a fornirvi tutte le informazioni e l'aiuto necessari a risolvere i piccoli e grandi dubbi che possono sorgere quando si torna a casa dopo il parto.

Non esitate a contattarci, a volte basta una consulenza telefonica per ritrovare la tranquillità.

Che cos'è la dimissione protetta

E' un servizio di assistenza offerto alle mamme e ai bambini e alle famiglie dopo la dimissione dall'ospedale, un'opportunità per la madre di accudire il proprio bambino, con la sicurezza di poter contare sull'aiuto di personale qualificato.

Il servizio è completamente gratuito e può essere interrotto in qualsiasi momento.



Chi può utilizzare questo servizio

Tutte le donne che vivono nei comuni della Provincia di Brescia e che partoriscono presso i punti nascita delle Strutture di ricovero e cura del territorio dell'ATS di Brescia.

Come si accede al servizio

Gli operatori del Punto nascita vi illustreranno il servizio e vi inviteranno, se lo desiderate, a compilare il modulo di adesione al Servizio di Dimissione Protetta che verrà inviato al vostro consultorio di riferimento.

Nei giorni successivi alla dimissione, l'ostetrica o l'assistente sanitaria del vostro consultorio familiare vi contatterà telefonicamente per concordare il percorso più vicino alle vostre esigenze: visita domiciliare, colloqui individuali o di coppia, partecipazione a gruppi di sostegno all'allattamento con altre mamme e bambini, incontri di gruppo sulla relazione con il bambino, sulla contraccezione, gruppi di aiuto sulla genitorialità etc.