

**DIREZIONE SANITARIA****DIPARTIMENTO DI IGIENE E PREVENZIONE SANITARIA****SERVIZIO PREVENZIONE E SICUREZZA AMBIENTI DI LAVORO**

Viale Duca degli Abruzzi 15 - 25124 Brescia

Tel. 030.3838661 - Fax 030.3838540

e-mail: ServizioPSAL@ats-brescia.it
**RESOCONTO ATTIVITA' DI BONIFICA, RIMOZIONE, SMALTIMENTO MANUFATTI CONTENENTI
AMIANTO
ANNO 2021**

Portale di Governo Regionale – ambienti di vita e di lavoro

Piani di lavoro, quantitativi e tipologia di materiali

L'elaborazione indica:

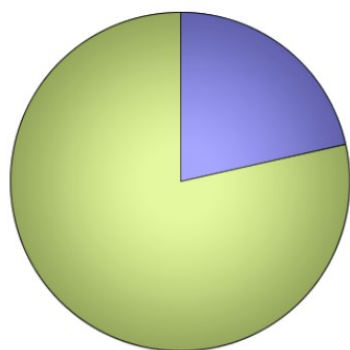
- il numero complessivo dei piani di lavoro inseriti nel portale Ge.M.A. con il dettaglio dei piani urgenti (inizio dei lavori prima di 30 giorni rispetto all'invio del Piano di lavoro)
- la tipologia di materiale (compatto/friabile) e le relative quantità
- il numero di manufatti oggetto di intervento

	Numero PDL	Numero PDL urgenti	Quantita (mc)	Quantita (mq)	Numero Manufatti
Materiale Manufatto					
Compatto	1947	345	3.444	609.078	2076
Friabile	74	41	85	1.910	78

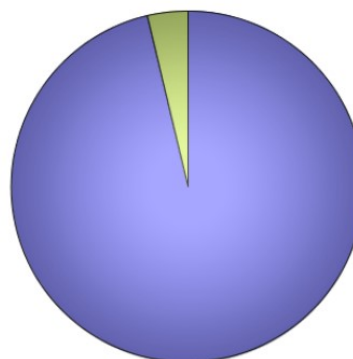
Filtri applicati: Anno Registrazione Pdl uguale a 2021 AND Ente Intervento uguale a 326 - ATS DI BRESCIA

Filtri applicati: Anno Registrazione Pdl uguale a 2021 AND Ente Intervento uguale a 326 - ATS DI BRESCIA

Numero PDL

Tipologia Pdl Notifica (art.250) Piano di lavoro (art.256)

Numero PDL

Materiale Manufatto Compatto Friabile



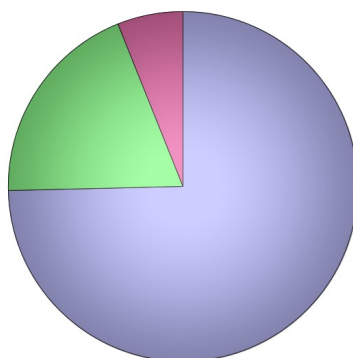
Numero imprese

Hanno presentato piani di lavoro 142 imprese

Tipologia dei lavori

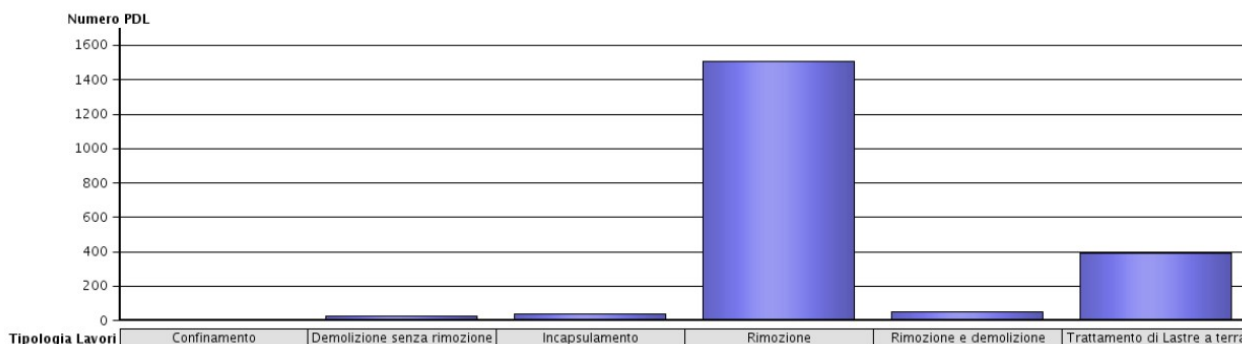
	Numero PDL	Numero PDL urgenti
Tipologia Lavori		
Confinamento	8	5
Demolizione senza rimozione	26	1
Incapsulamento	37	9
Rimozione	1509	301
Rimozione e demolizione	52	13
Trattamento di Lastre a terra	390	57

Numero PDL



Tipologia Lavori Confinamento Demolizione...a rimozione Incapsulamento Rimozione Rimozione e demolizione Trattamento ...stre a terra Other

Filtri applicati: Anno Registrazione Pdl uguale a 2021 AND Ente Intervento uguale a 326 - ATS DI BRESCIA



Stato dell'edificio

	Numero PDL	Numero PDL urgenti
Uso Edificio		
DATO ERRAT	2	0
In uso	1278	241
Non in uso	751	145

Destinazione d'uso dell'edificio

	Numero PDL	Numero PDL urgenti
Destinazione Uso Edificio		
Alberghi e pensioni	2	2
Cappelle e oratori	5	1
Case di cura e ospedali privati	2	2
Case di cura e ospedali pubblici	1	1
Collegi, convitti, educandati, ricoveri, orfanotrofi, ospizi, conventi, seminari, caserme	1	0
DATO ERRATO	2	0
Fabbricati costruiti od adattati per le speciali esigenze di attivita' commerciali	51	5
Fabbricati costruiti od adattati per le speciali esigenze di attivita' industriali	210	19
Fabbricati e locali per esercizi sportivi privati	1	0
Fabbricati e locali per esercizi sportivi pubblici	4	1
Fabbricati per funzioni produttive connesse alle attivita' agricole	119	42
Immobili a destinazione particolare	12	4
Istituti di credito, cambio ed assicurazione	6	0
Laboratori	7	1
Magazzini e locale di deposito	282	48
NO Immobile (per rinvenimenti "a terra" in aree esterne e di tubazioni interrate in suolo pubblico)	446	153
Negozi e botteghe	4	1
Opifici	11	2
Scuole e Laboratori scientifici	4	2
Stalle, scuderie, rimesse ed autorimesse	88	8
Teatri, cinematografi, sale per concerti e spettacoli e simili	2	0
Tettoie	299	30
Uffici Pubblici	3	3
Unita' Immobiliari per uso di abitazioni o assimilabili	485	61

Pag 3

DIPARTIMENTO DI IGIENE E PREVENZIONE SANITARIA

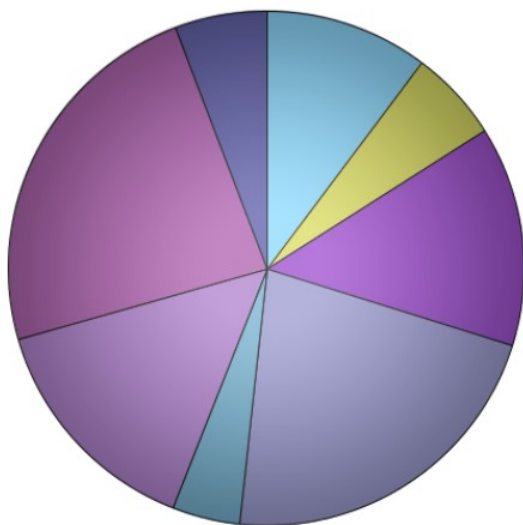
ATS Brescia – Sede Legale: viale Duca degli Abruzzi, 15 – 25124 BresciaTel. 030.38381 Fax 030.3838233 - www.ats-brescia.itPosta certificata: protocollo@pec.ats-brescia.it

Codice Fiscale e Partita IVA: 03775430980



Filtri applicati: Anno Registrazione Pdl uguale a 2021 AND Ente Intervento uguale a 326 - ATS DI BRESCIA

Numero PDL

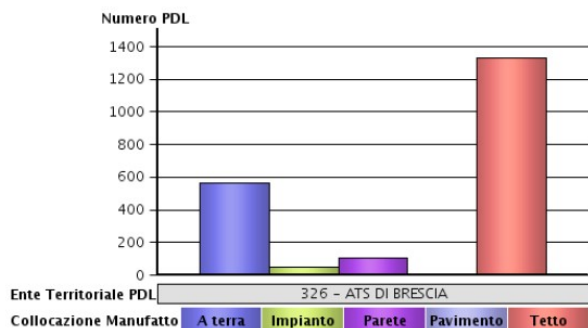


Destinazione Uso Edificio
Alberghi e pensioni
Cappelle e oratori
Case di cura e ospedali privati
Case di cura e ospedali pubblici
Collegi, convitti, educandati, ric...spizi, conventi, seminari, caserme
DATO ERRATO
Fabbricati costruiti od adattati ...sigenze di attivita' commerciali
Fabbricati costruiti od adattati ...esigenze di attivita' industriali
Fabbricati e locali per esercizi sportivi privati
Fabbricati e locali per esercizi sportivi pubblici
Fabbricati per funzioni prodotti...connesse alle attivita' agricole
Immobili a destinazione particolare
Istituti di credito, cambio ed assicurazione
Laboratori
Magazzini e locale di deposito
NO Immobile (per rinvenimenti "...i interrate in suolo pubblico)
Negozi e botteghe
Opifici
Scuole e Laboratori scientifici
Stalle, scuderie, rimesse ed autorimesse
Teatri, cinematografi, sale per concerti e spettacoli e simili
Tettoie
Uffici Pubblici
Unita' Immobiliari per uso di abitazioni o assimilabili
Other

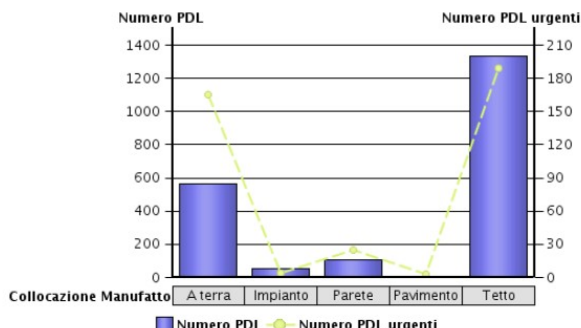
Collocazione del manufatti

Collocazione Manufatto	Numero PDL	Numero PDL urgenti
A terra	563	165
Impianto	50	4
Parete	103	25
Pavimento	7	3
Tetto	1331	189

Filtri applicati: Ente Intervento uguale a 326 - ATS DI BRESCIA AND Anno Registrazione Pdl uguale a 2021



Filtri applicati: Anno Registrazione Pdl uguale a 2021 AND Ente Intervento uguale a 326 - ATS DI BRESCIA





Collocazione manufatti e tipo di intervento

Collocazione Manufatto	Tipologia Lavori	Numero PDL	Numero PDL urgenti
A terra	Confinamento	7	5
	Incapsulamento	19	2
	Rimozione	172	113
	Rimozione e demolizione	2	1
	Trattamento di Lastre a terra	363	44
Impianto	Demolizione senza rimozione	24	1
	Incapsulamento	1	0
	Rimozione	17	2
	Rimozione e demolizione	5	0
	Trattamento di Lastre a terra	3	1
Parete	Incapsulamento	5	2
	Rimozione	86	19
	Rimozione e demolizione	1	0
	Trattamento di Lastre a terra	11	4
Pavimento	Demolizione senza rimozione	1	0
	Incapsulamento	3	1
	Trattamento di Lastre a terra	3	2
Tetto	Confinamento	1	0
	Demolizione senza rimozione	1	0
	Incapsulamento	10	4
	Rimozione	1264	167
	Rimozione e demolizione	45	12
	Trattamento di Lastre a terra	10	6