

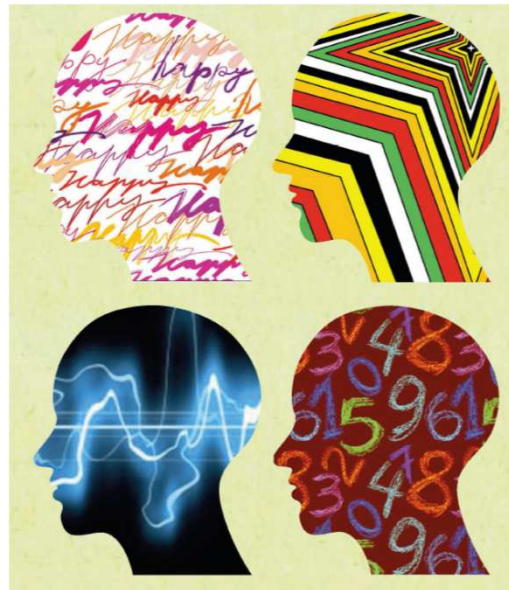
Sistema Socio Sanitario



Regione
Lombardia

ATS Brescia

Epidemiologia del disagio psichico nell'ATS di Brescia - 2015-



Osservatorio Epidemiologico



- **prevalenza dei disturbi mentali in Italia almeno dell'8%.**
- **27% della popolazione adulta europea (18-65 anni) ha sperimentato almeno un disturbo psichico nel corso dell'anno precedente.**
- **è la terza causa in termini di anni di vita persi e la principale causa di disabilità**
- **30-40% delle giornate di assenza cronica dal lavoro**
- **SOTTOVALUTAZIONE**



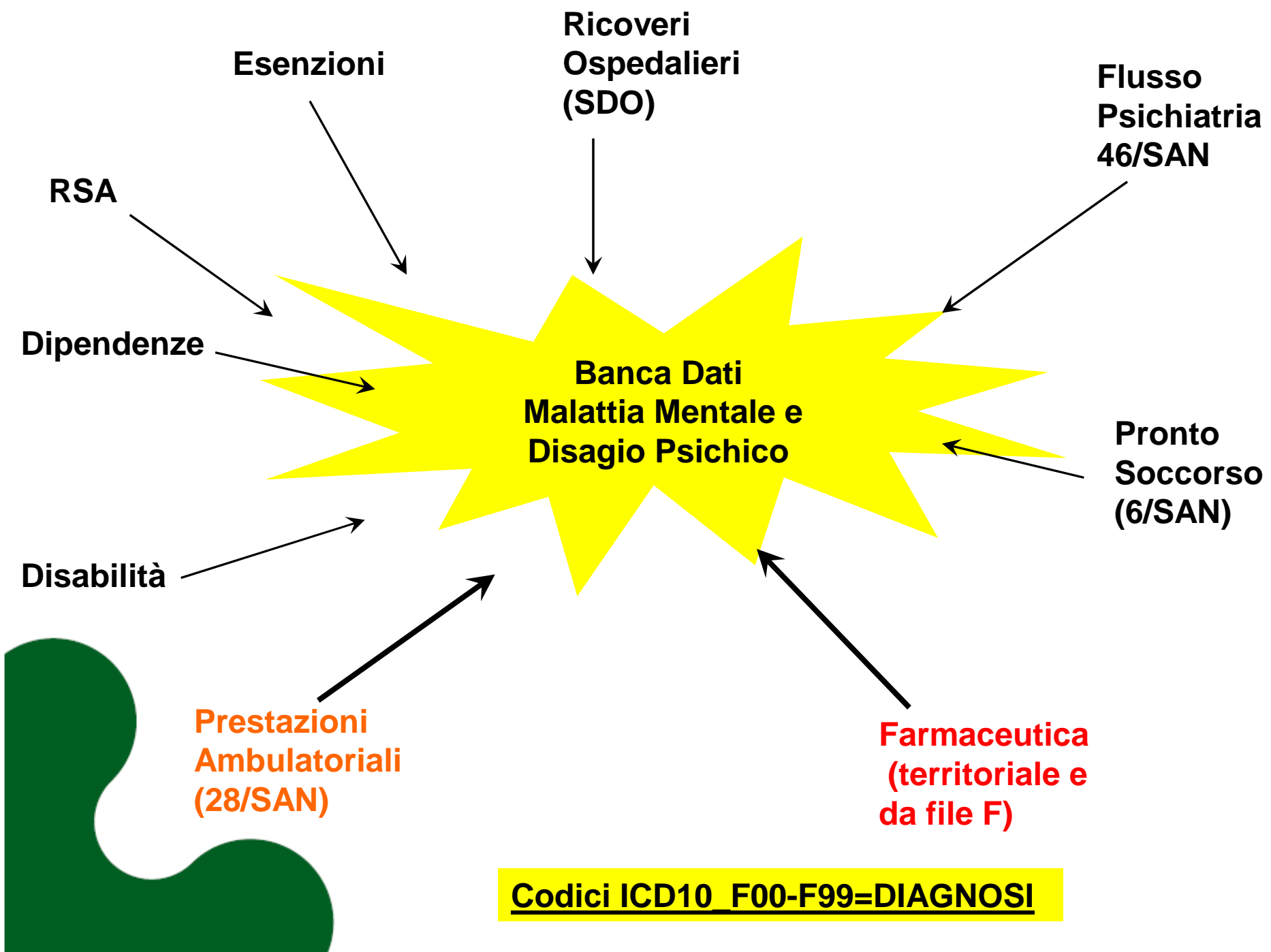


Tabella 1 BANCHE DATI	CODIFICHE	Periodo esaminato	Numerosità soggetti identificati con patologia psichiatrica		
			Tutto il periodo (residenti ASL)	assistiti BDA 2015 ASL Brescia	in carico al servizio per pat. psichiatrica nel corso del 2015
Ricoveri Ospedalieri (SDO)	CODICE DIAGNOSI ICD-IX tradotto in ICD-X (10 categorie)	1999-2015	94.853 (79.696)	47.221	4.912
Esenzioni	codice 044* (definizione diagnosi ICDX (F2, F3, F8)	fino al 2015	12.340 (11.948)	10.388	6.842
Flusso Psichiatria 46/SAN	CODICE DIAGNOSI ICD-X (10 categorie)	2000-15	39.696 (38.920)	31.551	10.583
Pronto Soccorso (6/SAN)	CODICE DIAGNOSI ICD-IX tradotto in ICD-X (10 categorie)	2011-15	39.051 (35.057)	31.918	6.822
SOSIA (RSA)	CODICE DIAGNOSI ICD-IX tradotto in ICD-X (10 categorie)	2009-15	(9.627)	5.318	4.597
Dipendenze	Preso in carico (F1) e diagnosi specifiche	2014-15	(6.083)	5.548	4.053
Disabilità	CODICE DIAGNOSI ICDX e ICDIX da verbali e diagnosi commissioni	2009-15	6.156 (5.948)	5.668	5.581
Prestazioni Ambulatoriali (28/SAN)	CODICE DIAGNOSI ICD-IX tradotto in ICD-X (10 categorie) e prestazioni specifiche (allegato-1)	2009-15	14.571 (13.991)	13.391	4.488
Farmaceutica (territoriale e da file F)	Ricette per farmaci codice ATC: N05A, N05B, N05B, N06A, N06B, N06C, N07B	2015	(72.770)	72.174	72.174
TOTALE			208.263 (187.832)	146.857	92.544

Tabella 1 BANCHE DATI	CODIFICHE	Periodo esaminato	Numerosità soggetti identificati con patologia psichiatrica		
			Tutto il periodo (residenti ASL)	assistiti BDA 2015 ASL Brescia	in carico al servizio per pat. psichiatrica nel corso del 2015
Ricoveri Ospedalieri (SDO)	CODICE DIAGNOSI ICD-IX tradotto in ICD-X (10 categorie)	1999-2015	94.853 (79.696)	47.221	4.912
Esenzioni	codice 044* (definizione diagnosi ICDX (F2, F3, F8)	fino al 2015	12.340 (11.948)	10.388	6.842
Flusso Psichiatria 46/SAN	CODICE DIAGNOSI ICD-X (10 categorie)	2000-15	39.696 (38.920)	31.551	10.583
Pronto Soccorso (6/SAN)	CODICE DIAGNOSI ICD-IX tradotto in ICD-X (10 categorie)	2011-15	39.051 (35.057)	31.918	6.822
SOSIA (RSA)	CODICE DIAGNOSI ICD-IX tradotto in ICD-X (10 categorie)	2009-15	(9.627)	5.318	4.597
Dipendenze	Presa in carico (F1) e diagnosi specifiche	2014-15	(6.083)	5.548	4.053
Disabilità	CODICE DIAGNOSI ICDX e ICDIX da verbali e diagnosi commissioni	2009-15	6.156 (5.948)	5.668	5.581
Prestazioni Ambulatoriali (28/SAN)	CODICE DIAGNOSI ICD-IX tradotto in ICD-X (10 categorie) e prestazioni specifiche (allegato-1)	2009-15	14.571 (13.991)	13.391	4.488
Farmaceutica (territoriale e da file F)	Ricette per farmaci codice ATC: N05A, N05B, N05B, N06A, N06B, N06C, N07B	2015	(72.770)	72.174	72.174
TOTALE			208.263 (187.832)	146.857	92.544

**7,7% della
pop.**

SOTTOVALUTAZIONE



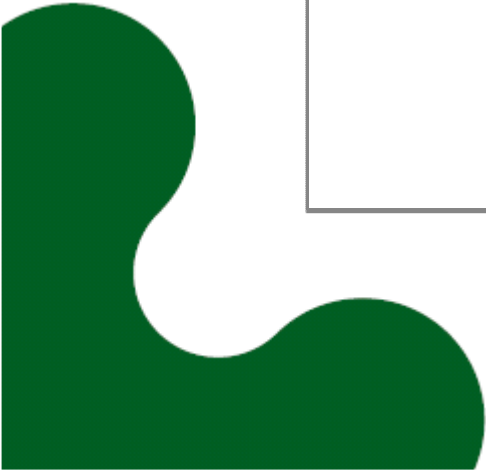
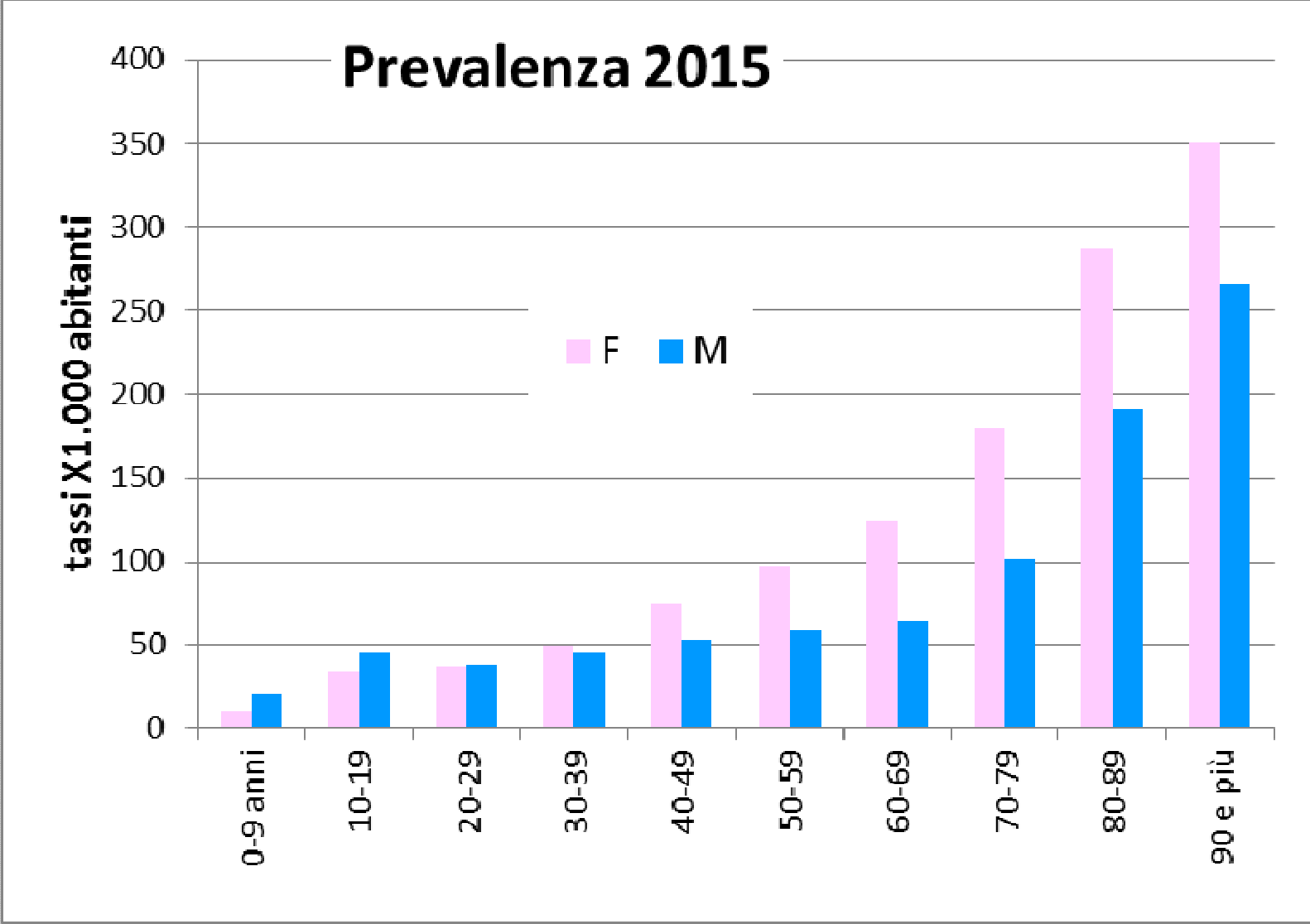
Tabella 8	N°	%
Disturbi psichici e comportamentali nel 2015	soggetti	relativa
Disturbi psichici di natura organica, compresi quelli sintomatici (F00-F09)	8.213	8,9%
Disturbi psichici e comportamentali da uso di sostanze psicoattive (F10-F19)	6.566	7,1%
Schizofrenia, disturbo schizotipico e disturbi deliranti (F20-F29)	4.940	5,3%
Disturbi dell'umore [affettivi] (F30-F39)	17.301	18,7%
Disturbi nevrotici, legati a stress e somatoformi (F40-F48)	14.878	16,1%
Sindromi comportamentali associate a disfunzioni fisiologiche e a fattori fisici (F50-F59)	612	0,7%
Disturbi della personalità e del comportamento nell'adulto (F60-F69)	2.137	2,3%
Ritardo mentale (F70-F79)	3.980	4,3%
Disturbi dello sviluppo psicologico (F80-F89)	3.545	3,8%
Disturbi comportamentali e della sfera emozionale con esordio abituale nell'infanzia e nell'adolescenza (F90-F98)	2.254	2,4%
Disturbo mentale non specificato (F99)	2.269	2,5%
Altri consumatori	38.299	41,4%

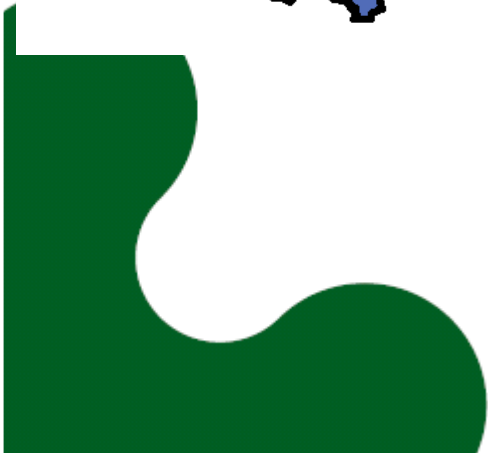
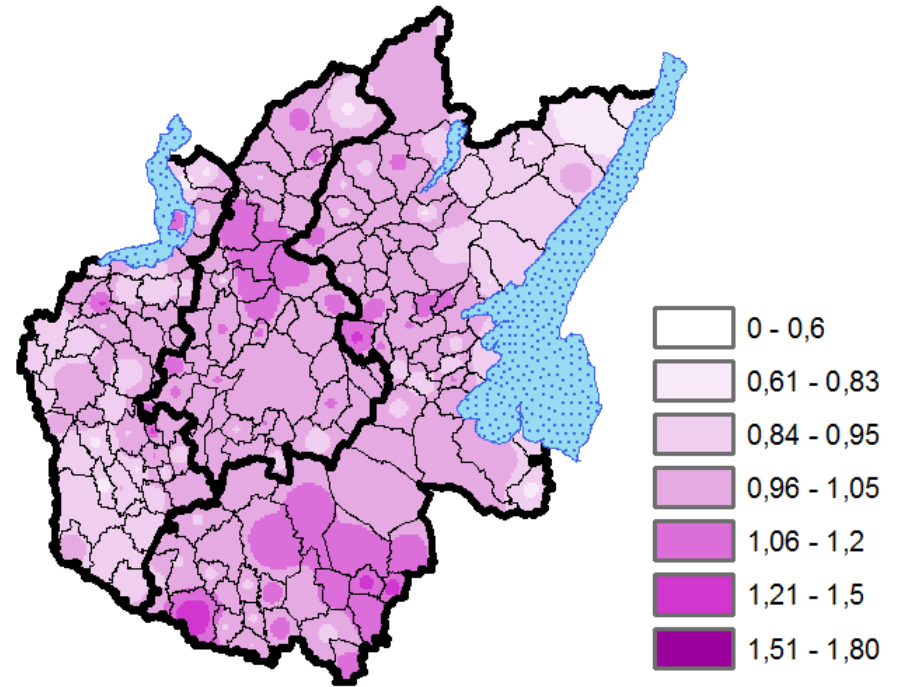
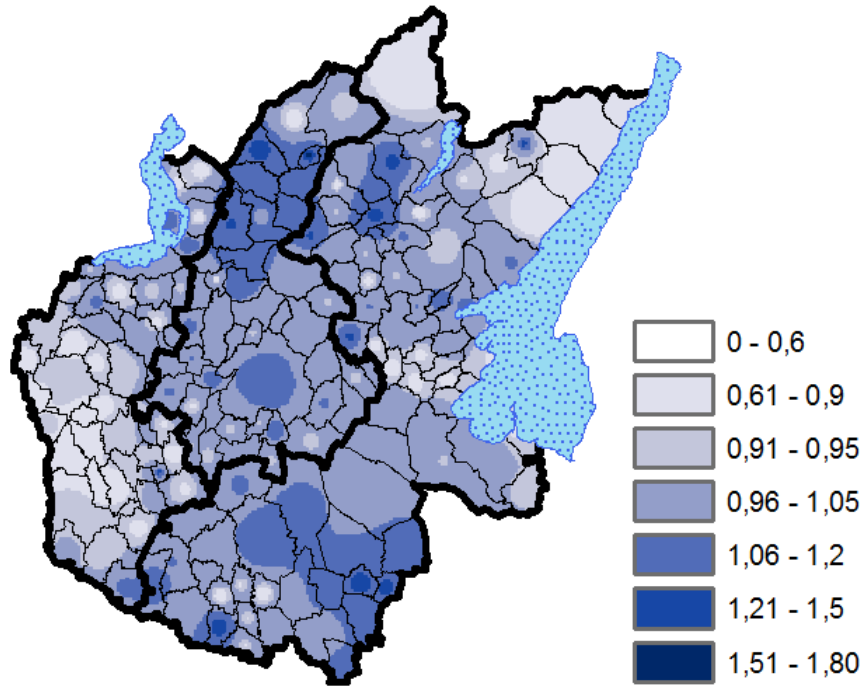
ALTRI CONSUMATORI (SENZA DIAGNOSI)

almeno 2 ricette di farmaci specifici o almeno 2 prestazioni ambulatoriali specifiche.

<http://www.aslmi1.mi.it/monografie/banca-dati-sul-disagio-psichico.html>

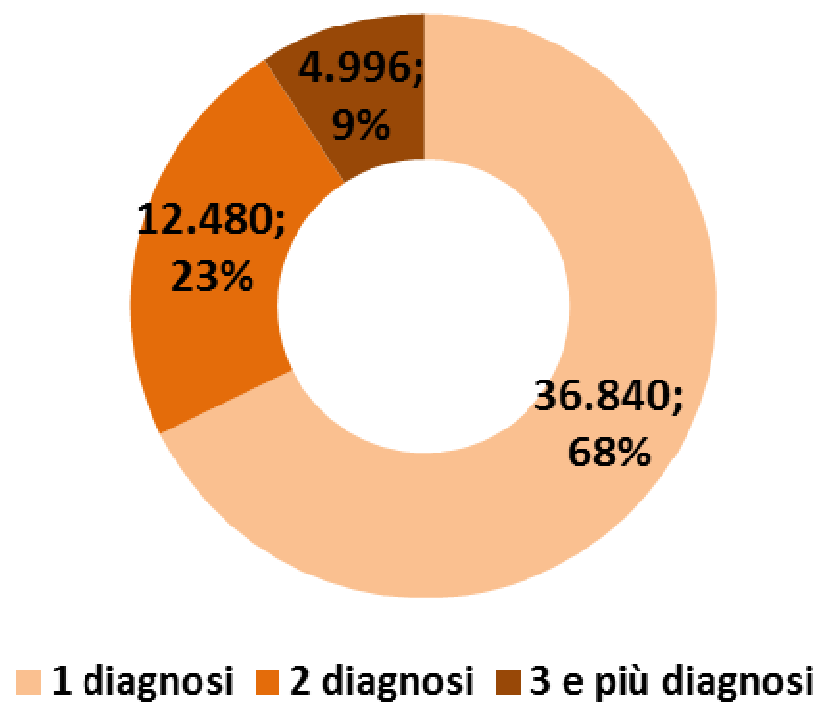




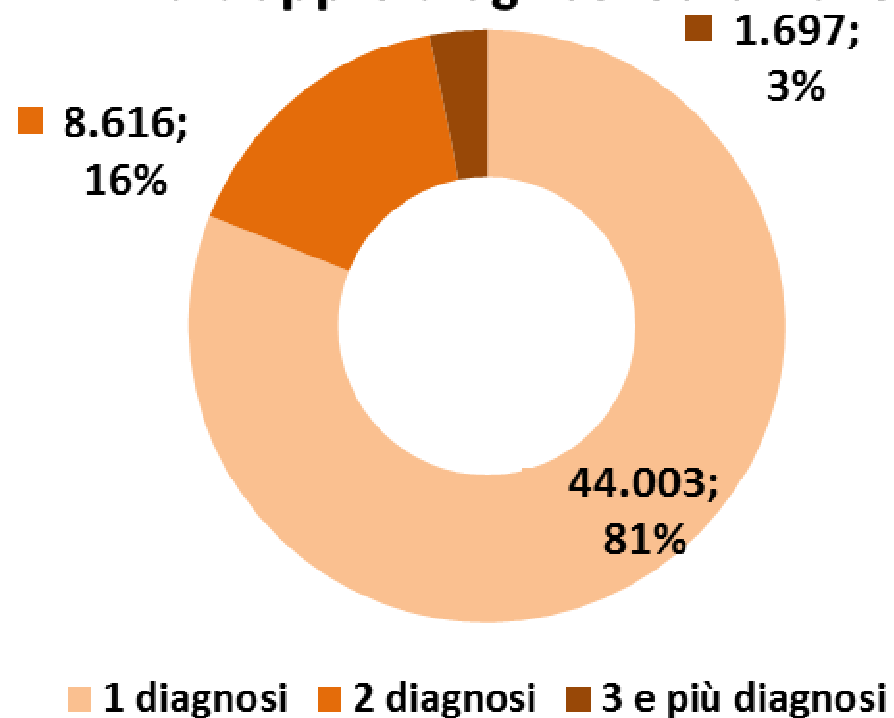


Distribuzione per numero di diagnosi concomitanti

a-tutte le diagnosi



b-doppie diagnosi solo 2015

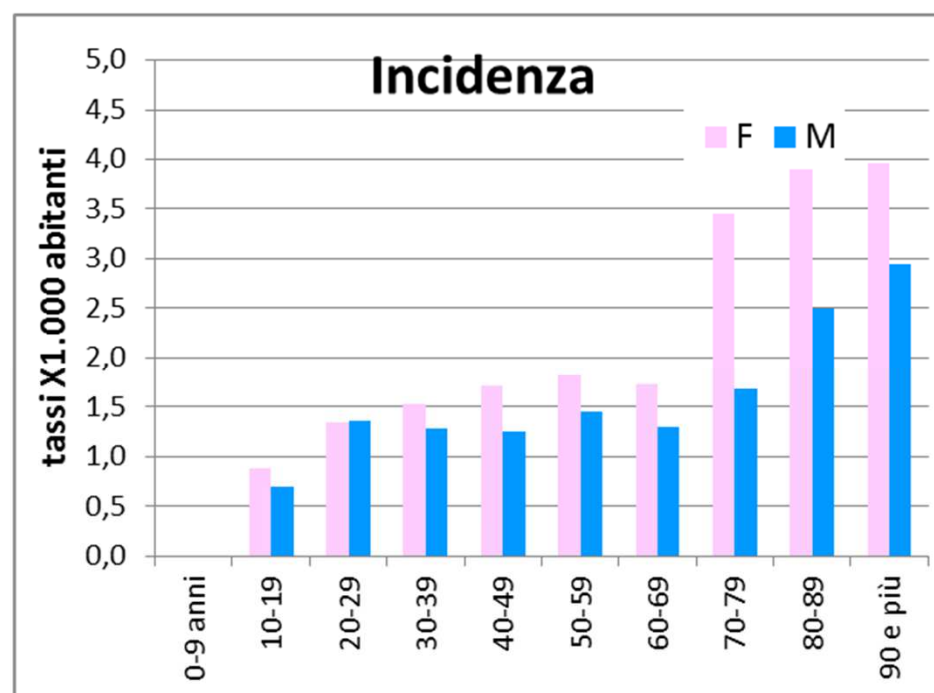
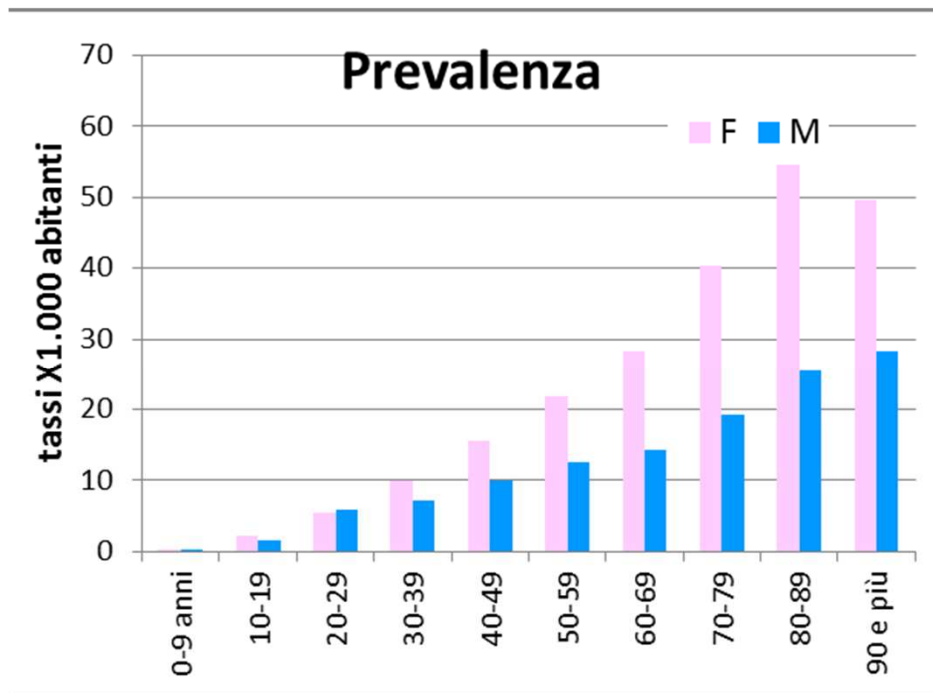


SCHEMA PRESENTAZIONE E GUIDA ALLA LETTURA

- **PREVALENZA ED INCIDENZA.** (Si riportano anche i dati inerenti la co-presenza in tali soggetti di altre diagnosi di tipo psichiatrico)
- **DISTRIBUZIONE GEOGRAFICA**
- **UTILIZZO SERVIZI PSICHIATRICI NEL 2015**
- **MORTALITA'**
- **COMORBIDITA' GENERALE da BDA**
- **ASSORBIMENTO DI RISORSE.**

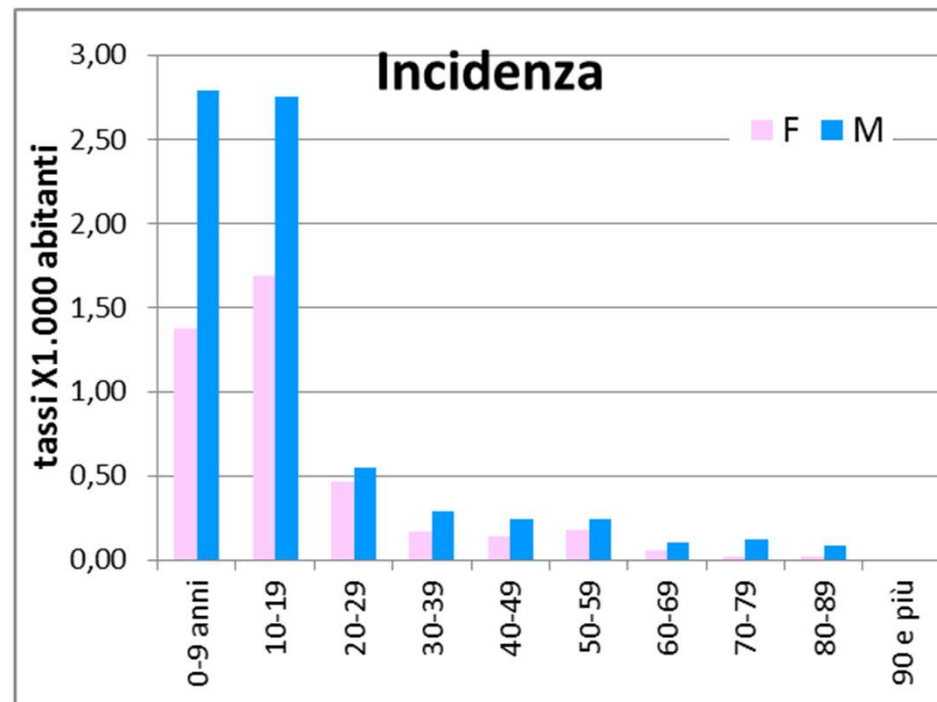
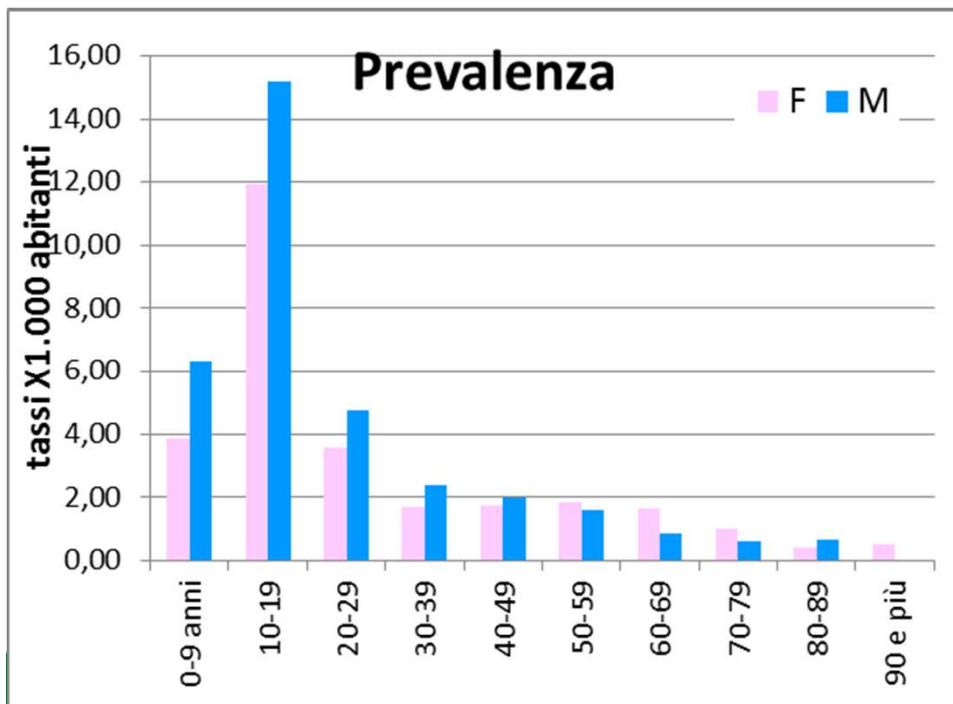


DISTURBI DELL'UMORE [AFFETTIVI] (F30-F39)= 17.301



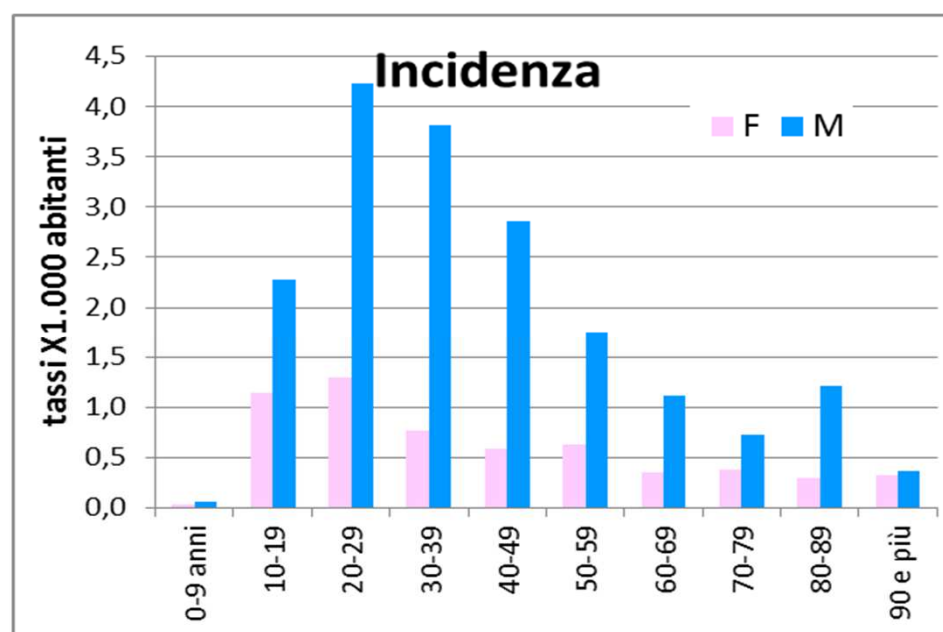
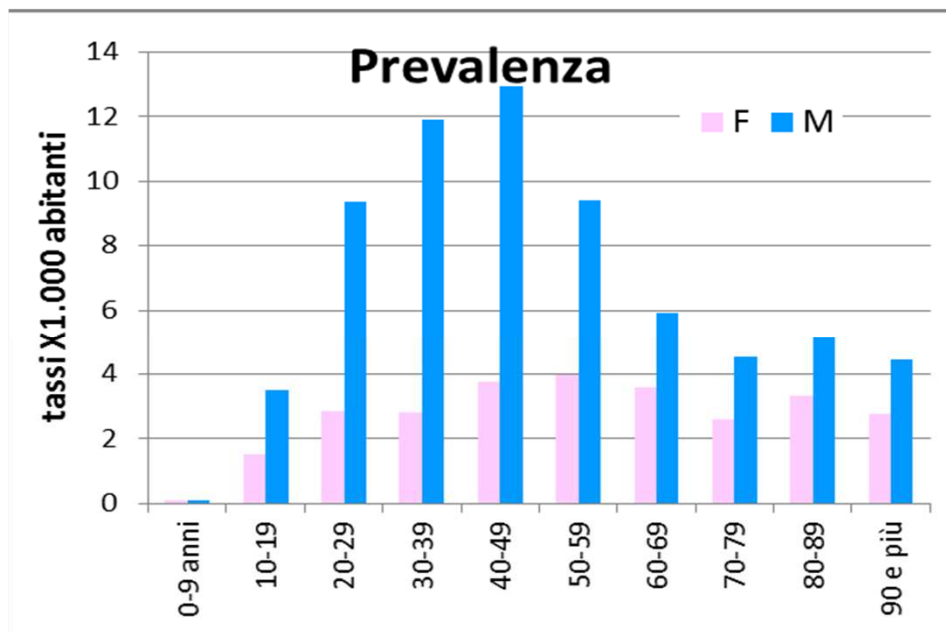
PREVALENZA ED INCIDENZA

RITARDO MENTALE (F70-F79)=3.980



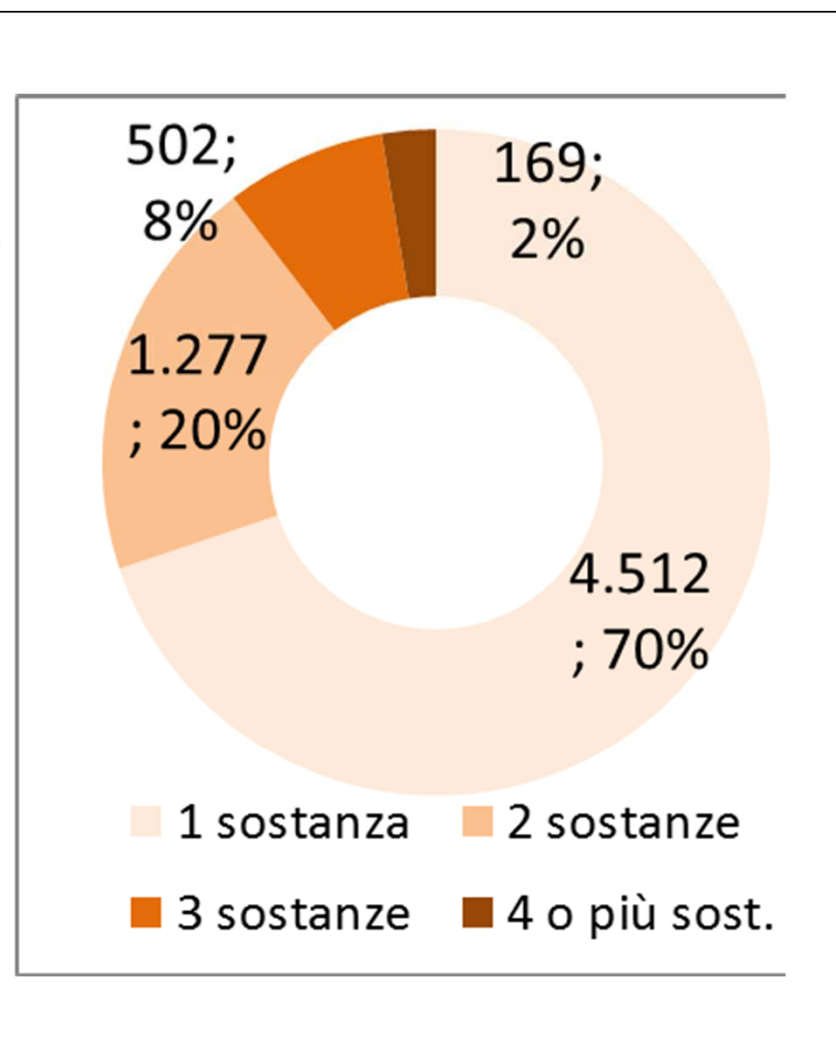
PREVALENZA ED INCIDENZA

DISTURBI PSICHICI E COMPORTAMENTALI DA USO DI SOST. PSICOATTIVE (F10-F19)=6.566



PREVALENZA ED INCIDENZA

Tabella 15 e Figura 11: Disturbi psichici e comportamentali da uso di sostanze psicoattive (F10-F19)	N°	% relativa
F10.- dovuti all'uso di alcol	4.012	61,1%
F11.- dovuti all'uso di oppioidi	1.295	19,7%
F12.- dovuti all'uso di cannabinoidi	1.029	15,7%
F13.- dovuti all'uso di sedativi o ipnotici	73	1,1%
F14.- dovuti all'uso di cocaina	1.755	26,7%
F15.- dovuti all'uso di altri stimolanti, compresa la caffeina	196	3,0%
F16.- dovuti all'uso di allucinogeni	32	0,5%
F17.- dovuti all'uso di tabacco	69	1,1%
F18.- dovuti all'uso di solventi volatili	343	5,2%
F19.- dovuti all'uso di sostanze psicoattive multiple e all'uso di altre sostanze psicoattive	494	7,5%



PRESA IN CARICO PSICHIATRICA NEL 2015

	DISTURBI DELL'UMORE	SOST. PSICOATTIVE	RITARDO MENTALE	SCHIZOFRENIA
Ricoveri	9,01%	9,80%	4,15%	12,75%
Psichiatria (46san)	28,67%	10,90%	6,01%	57,77%
Pronto Soccorso	6,66%	14,70%	1,18%	11,60%
RSA	6,20%	1,20%	4,27%	6,21%
Dipendenze	1,93%	61,70%	0,15%	2,35%
Disabilità	0,99%	0,70%	80,33%	3,83%
Prestazioni Ambulatoriali	13,65%	8,90%	39,92%	11,82%
Farmaceutica	86,61%	43,20%	17,81%	79,86%

17.301

6.566

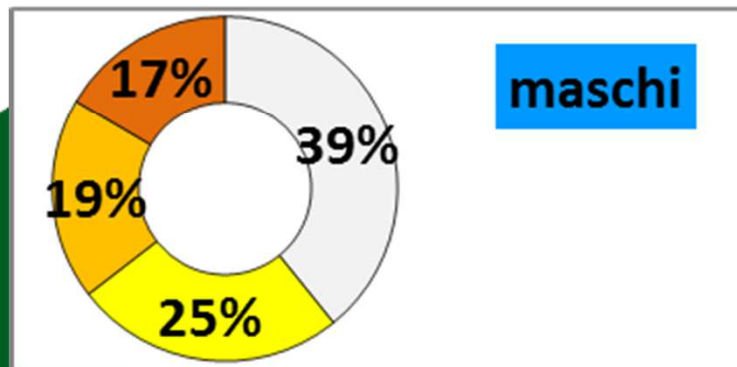
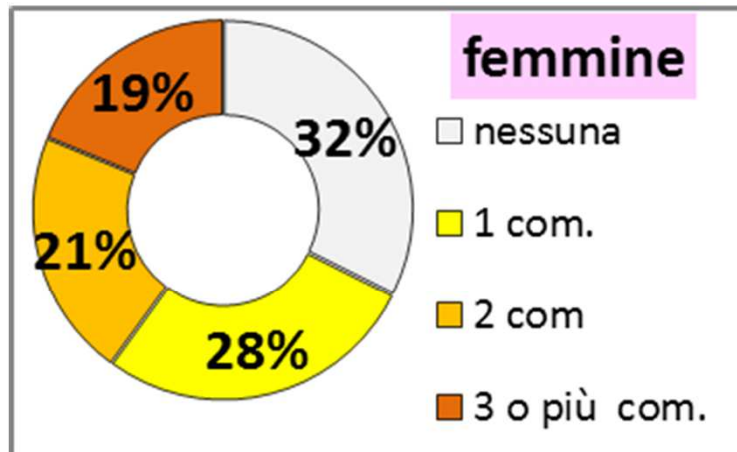
3.980

4.940

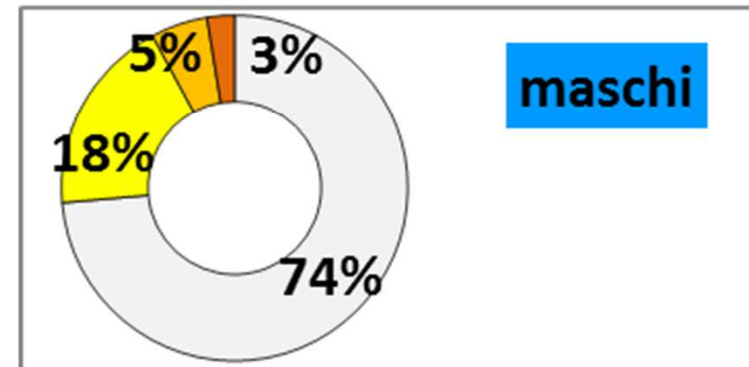
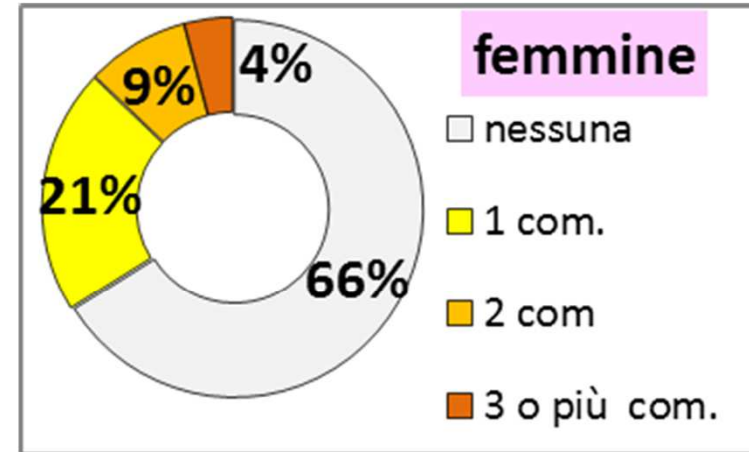


COMORBIDITA' (extra Psichiatrica da BDA 2015)

DISTURBI DELL'UMORE: età media 65 nelle donne e 57 nei maschi



RITARDO MENTALE: età media 29 nelle donne e 24 nei maschi



COMORBIDITA': RISCHI RELATIVI

	DISTURBI DELL'UMORE	SOST. PSICOATTIVE	RITARDO MENTALE	SCHIZOFRENIA
Neuropatie	4,3	3,8	21	13,9
HIV_AIDS	2,7	9,6		2,3
Epatopatie		5,7		
Rare			4,3	

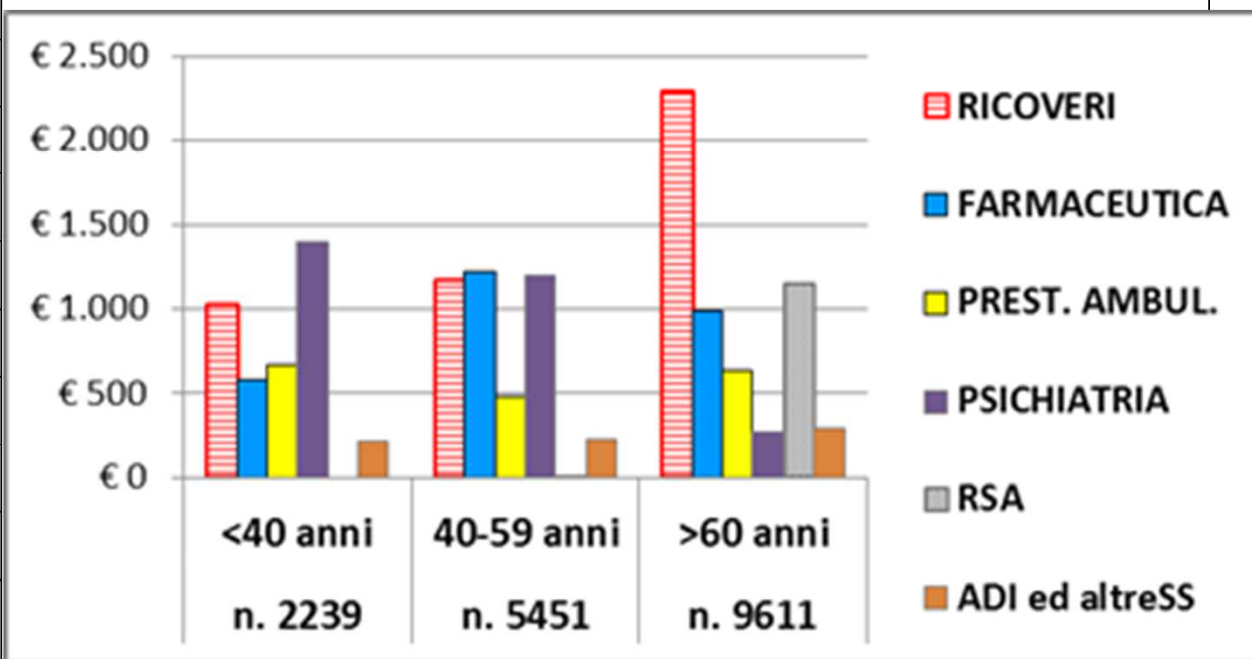


ASSORBIMENTO DI RISORSE: per età e tipologia

DISTURBI DELL'UMORE

	numerosità	costo medio pro-capite
0-9 anni	2	€ 25.589
10-19	223	€ 5.972
20-29	684	€ 4.147
30-39	1.330	€ 3.389
40-49	2.531	€ 4.259
50-59	2.920	€ 4.348
60-69	2.905	€ 4.537
70-79	3.230	€ 5.554
80-89	2.815	€ 6.414
90 e più	661	€ 7.406

Figura 23: Costi medi pro-capite per tipologia di spesa

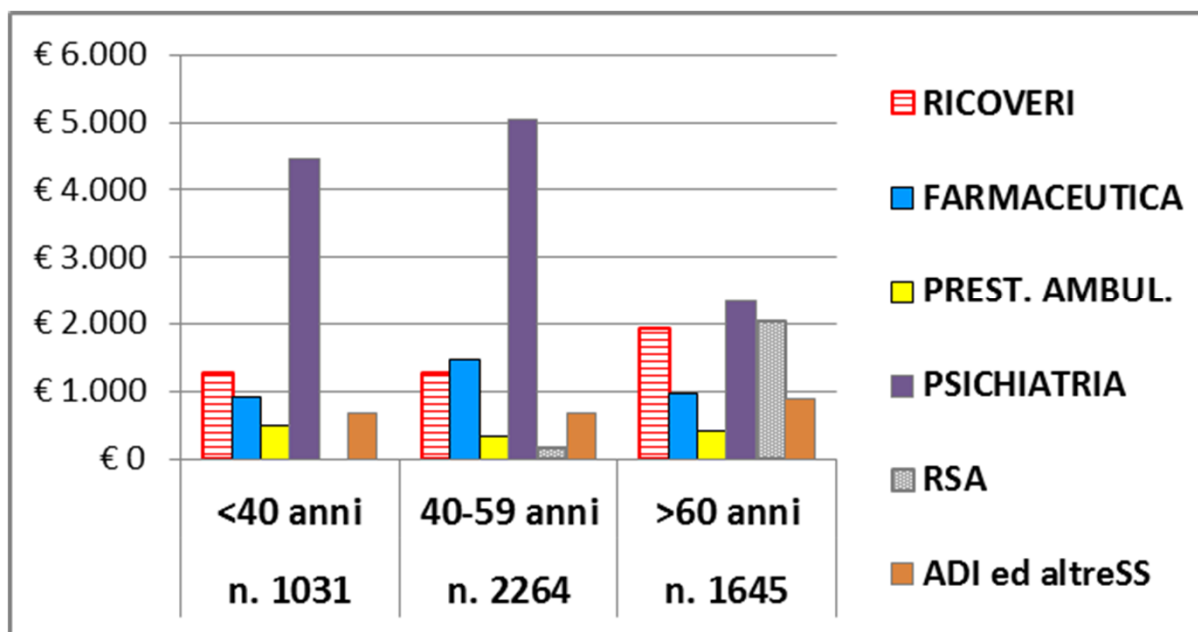


ASSORBIMENTO DI RISORSE: per età e tipologia

SCHIZOFRENIA, DISTURBO SCHIZOTIPICO E DISTURBI DELIRANTI

	numerosità	costo medio pro-capite
0-9 anni	—	—
10-19	63	€ 9.225
20-29	309	€ 7.971
30-39	659	€ 7.684
40-49	1188	€ 8.215
50-59	1076	€ 9.754
60-69	758	€ 8.549
70-79	551	€ 8.269
80-89	284	€ 9.340
90 e più	52	€ 9.512

Figura 19: Costi medi pro-capite per tipologia di spesa

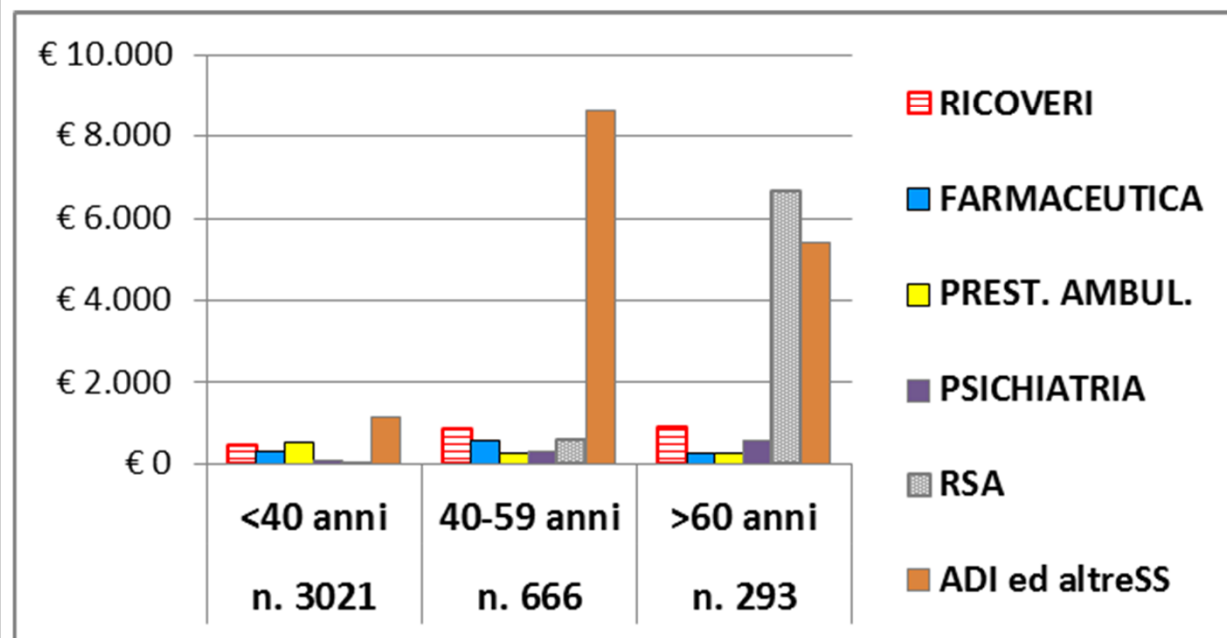


ASSORBIMENTO DI RISORSE: per età e tipologia

RITARDO MENTALE

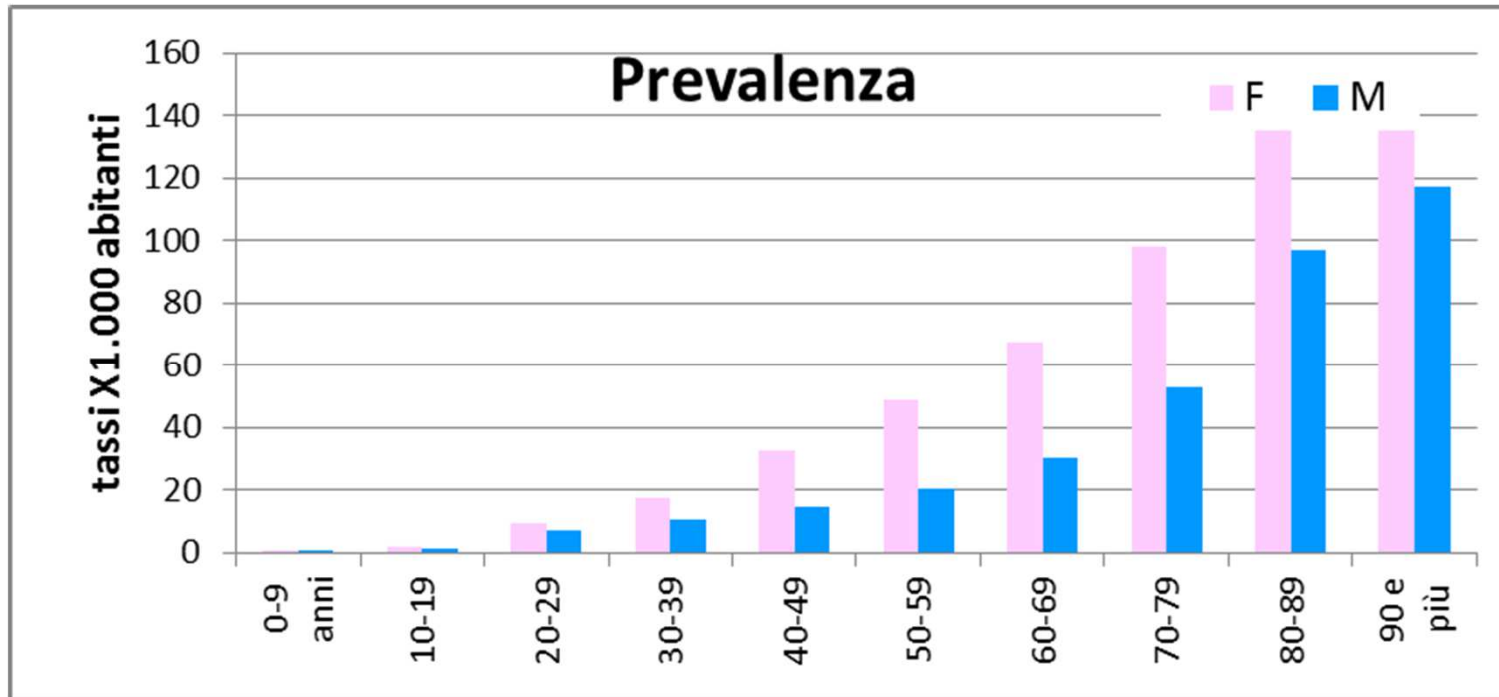
	numerosità	costo medio pro-capite
0-9 anni	604	€ 2.572
10-19	1.602	€ 1.157
20-29	496	€ 3.516
30-39	319	€ 7.469
40-49	374	€ 10.360
50-59	292	€ 12.285
60-69	171	€ 13.003
70-79	85	€ 13.668
80-89	31	€ 20.678
90 e più	6	€ 17.219

Figura 39: Costi medi pro-capite per tipologia di spesa



ALTRI CONSUMATORI (SENZA DIAGNOSI)

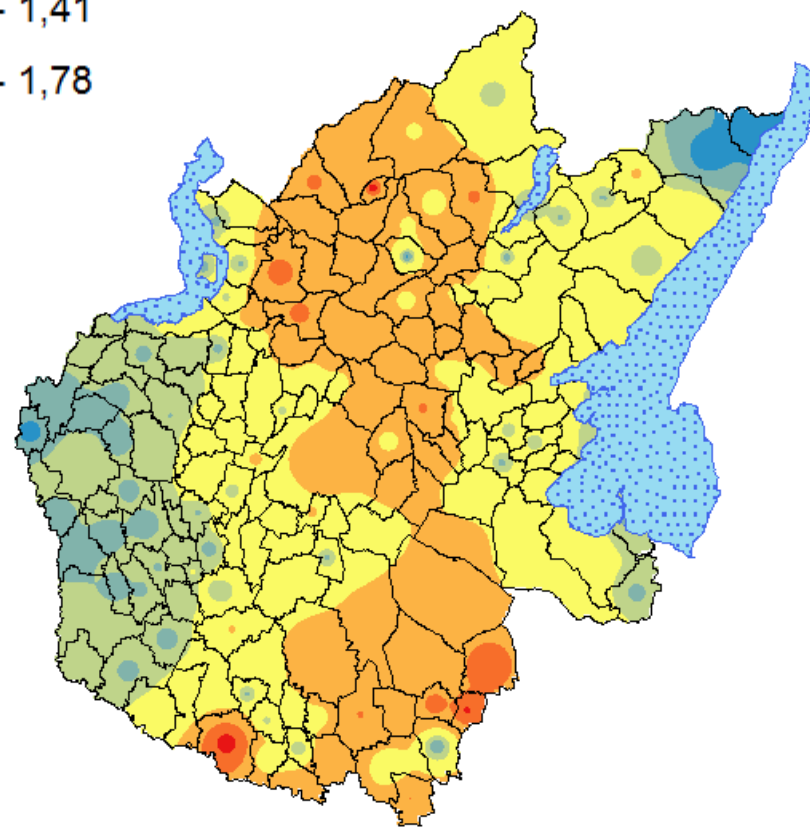
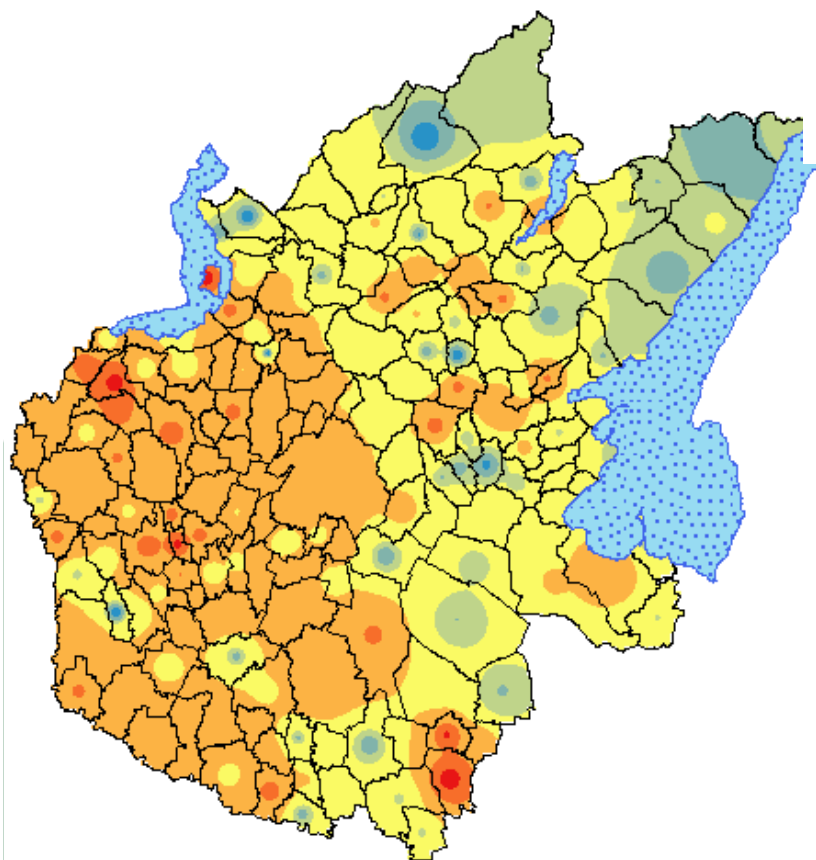
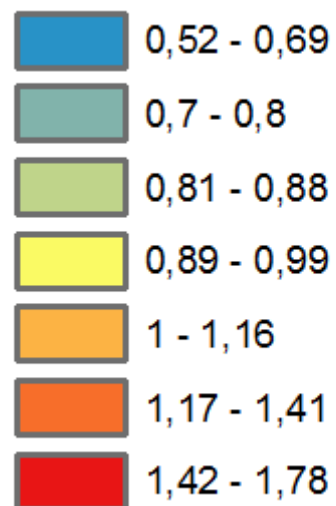
38.299 assistiti



PRESA IN CARICO NON «PREVALENZA»

**ASSISTITI CON
USO FARMACI
SENZA DIAGNOSI**

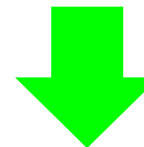
**ASSISTITI
CON DIAGNOSI**



SINTESI RISULTATI SUL TREND DI UTILIZZO DEI SERVIZI

RICOVERI 2000-2015

-56%



PRONTO SOCCORSO 2013-15

-34%



PSICHIATRIA (2010-2015)

+14%



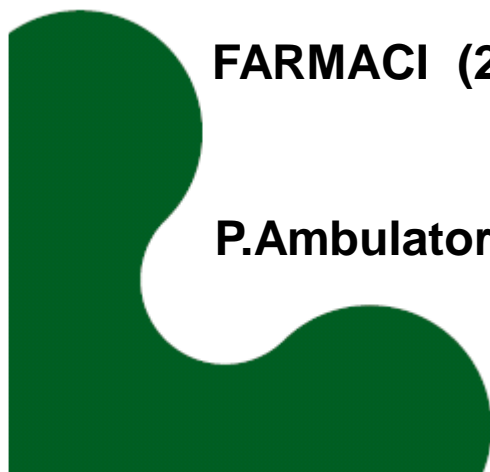
FARMACI (2011-2015)

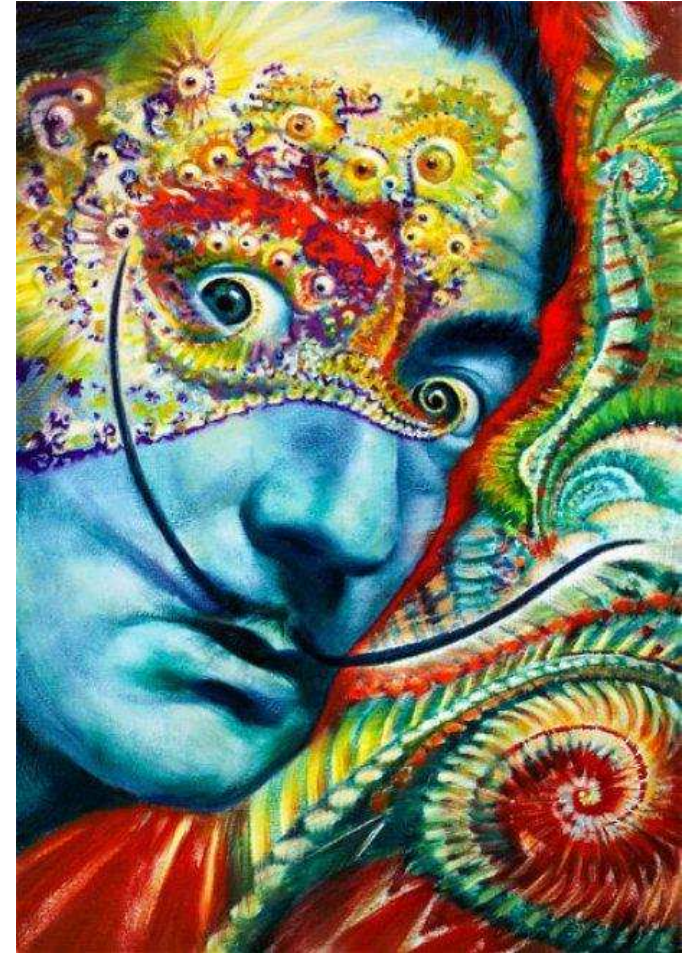
+11%



P.Ambulatoriale- NPInfantile (2010-15)

+108%





GRAZIE

