

# Organigramma Approvato

---

326 - ATS DI BRESCIA

Sistema Socio Sanitario



Regione  
Lombardia

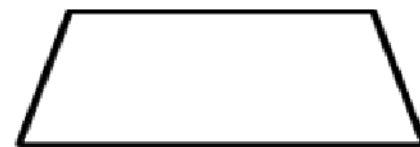
# Legenda



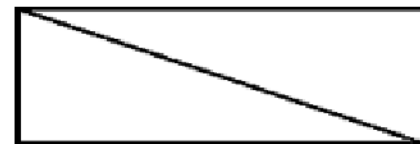
Dipartimento Gestionale



Dipartimento Funzionale



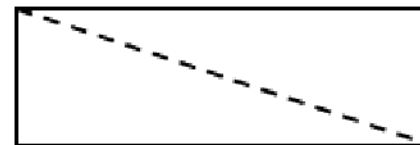
SC – Struttura Complessa



SSD – Struttura Semplice Dipartimentale



SS – Struttura Semplice



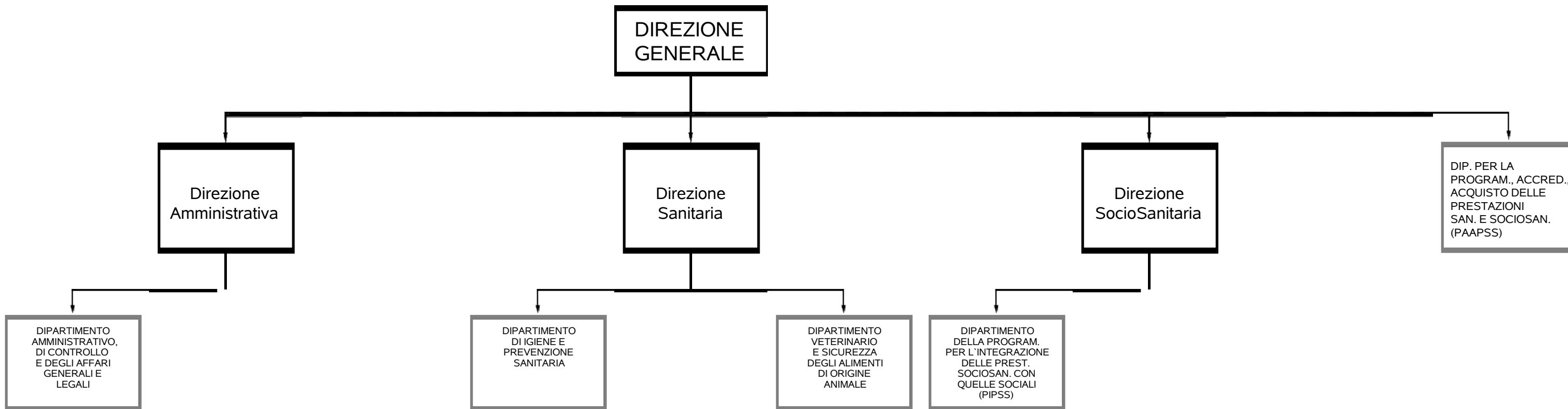
SD – Struttura Semplice Distrettuale

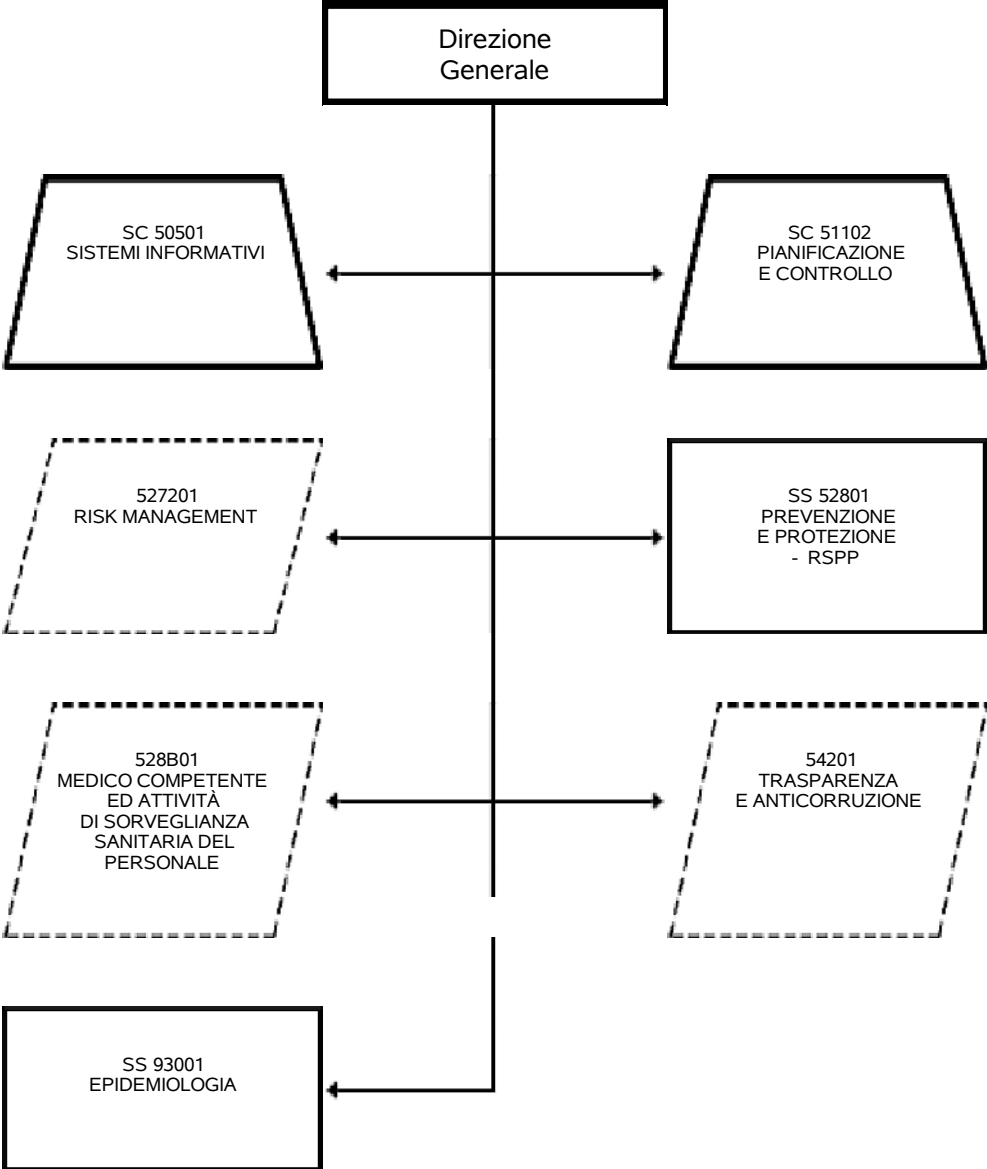


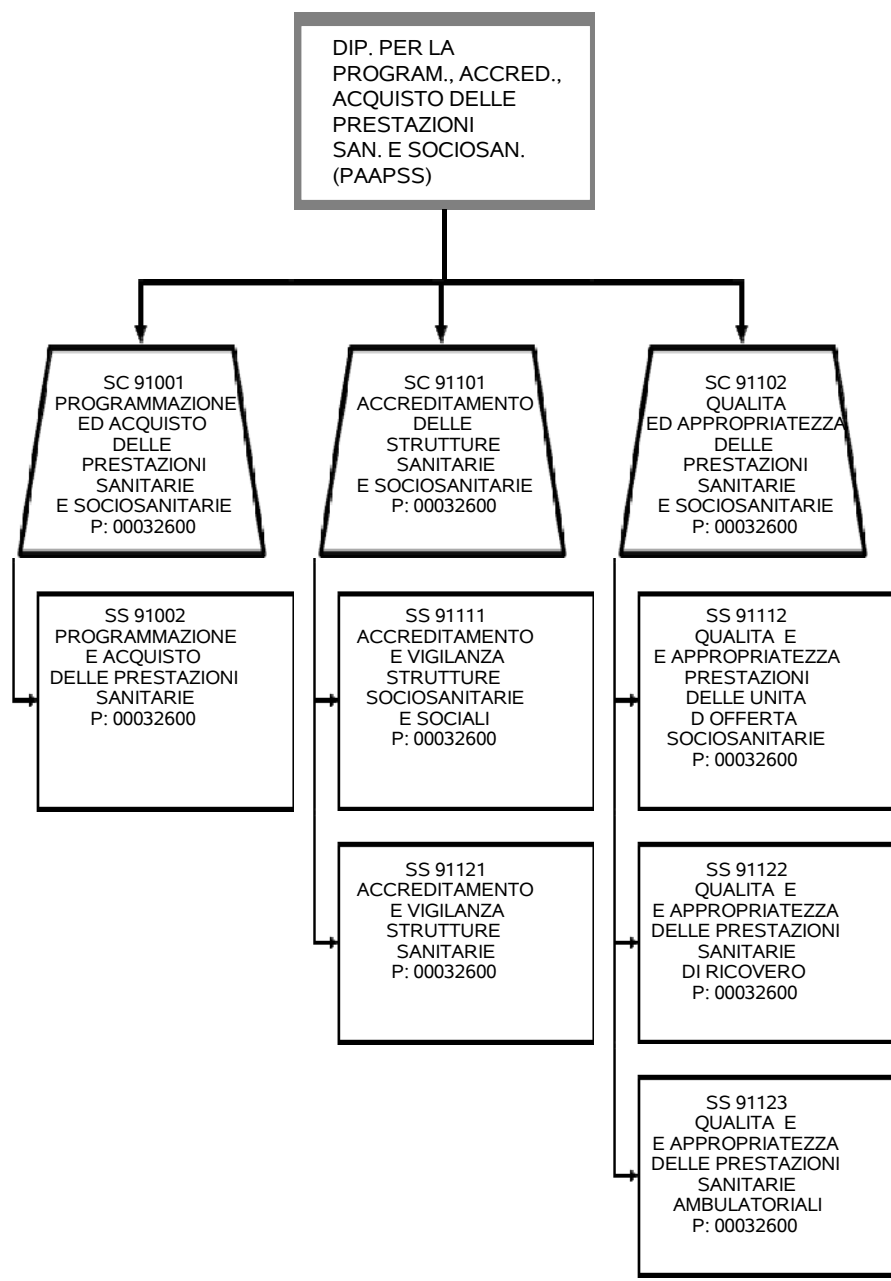
Funzione

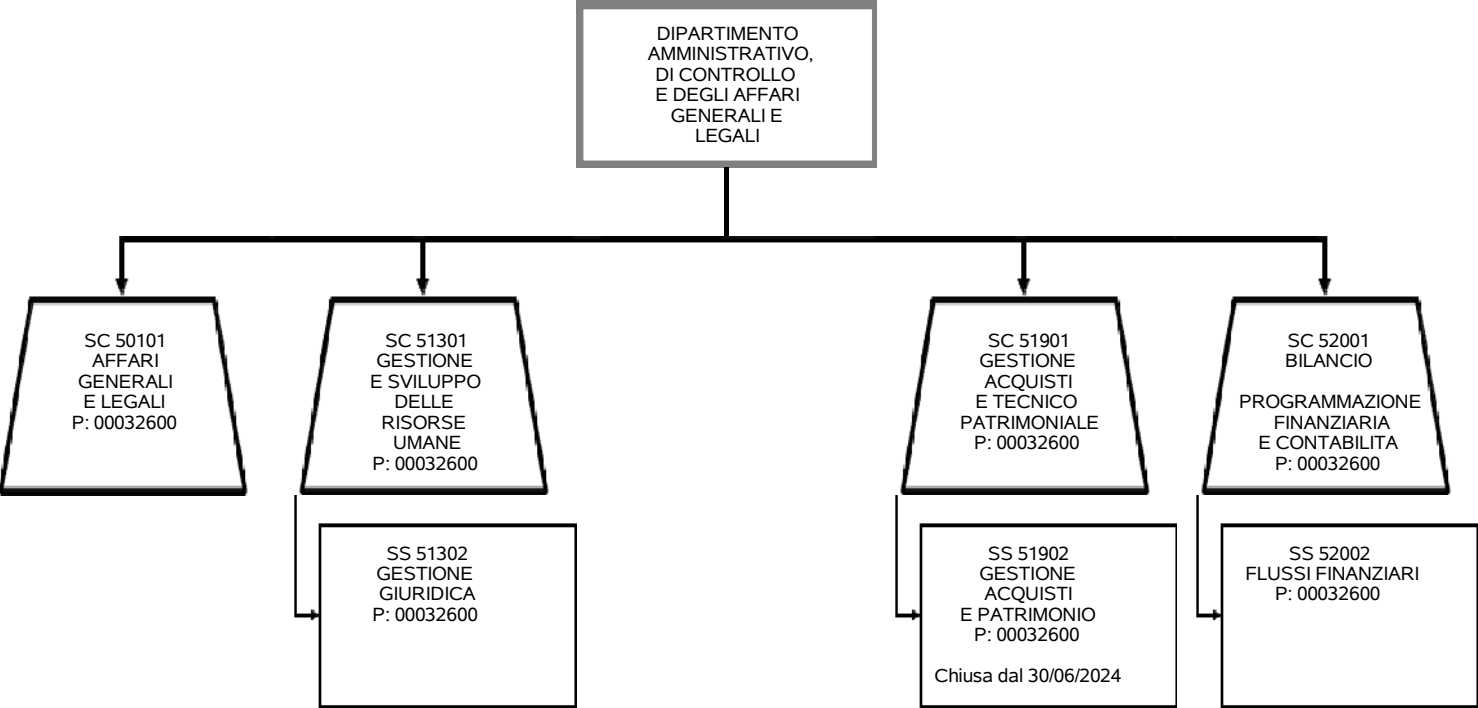


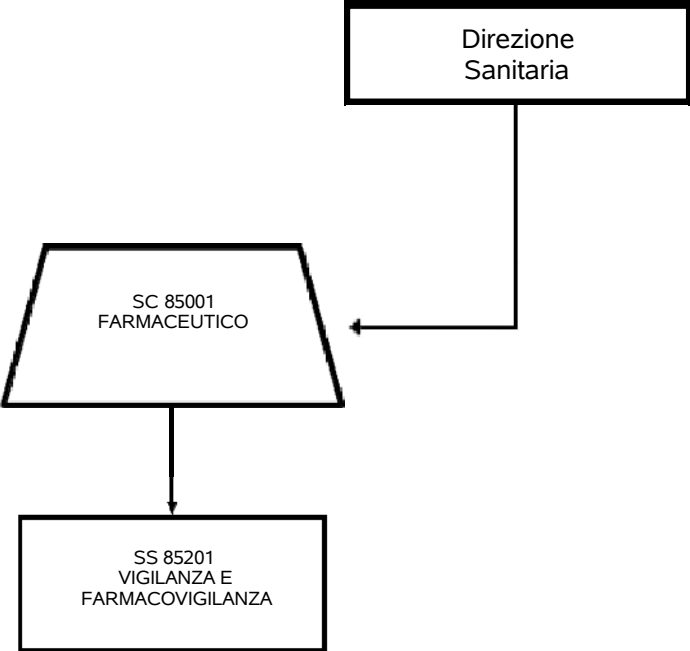
Relazione Funzionale

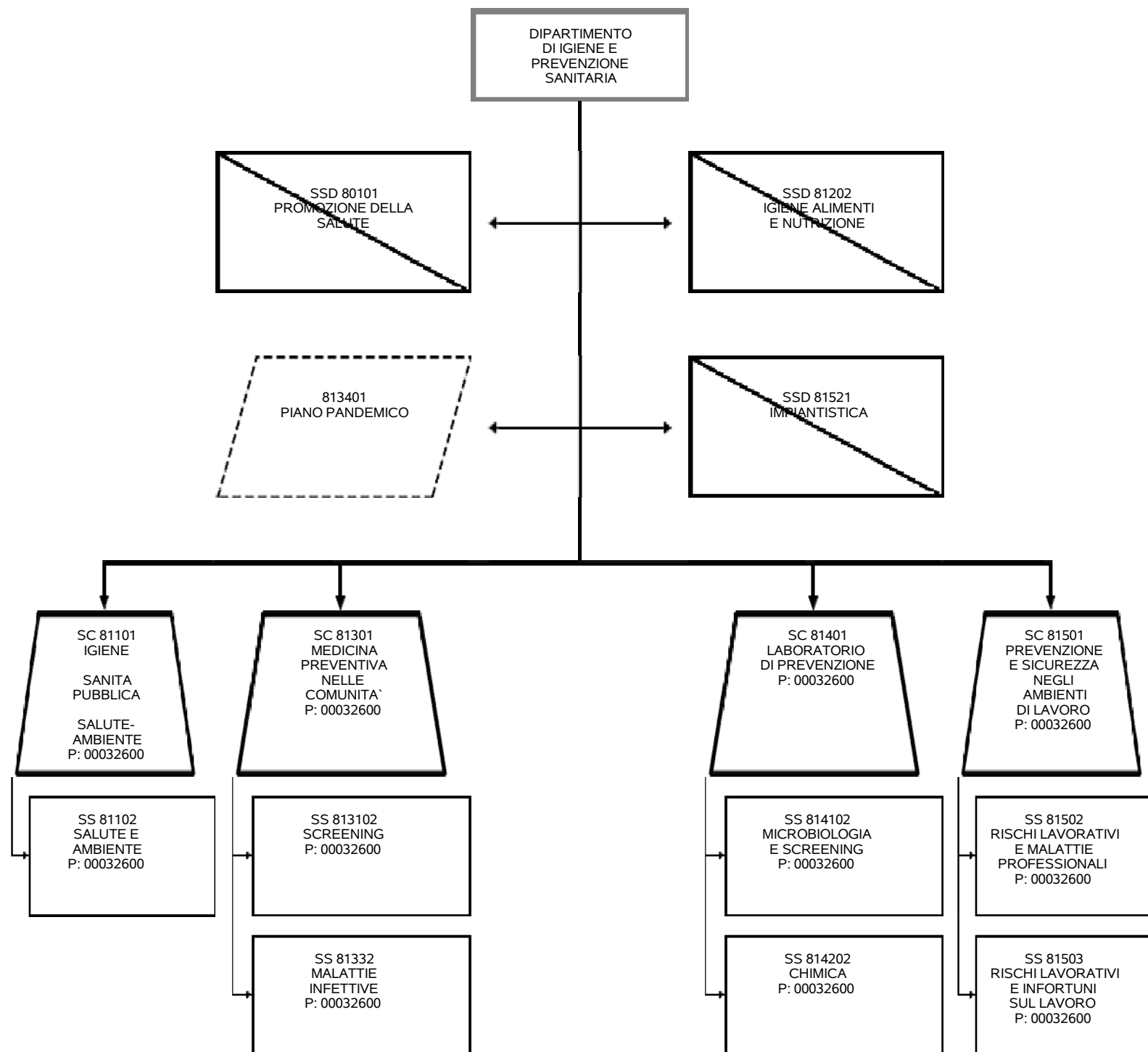






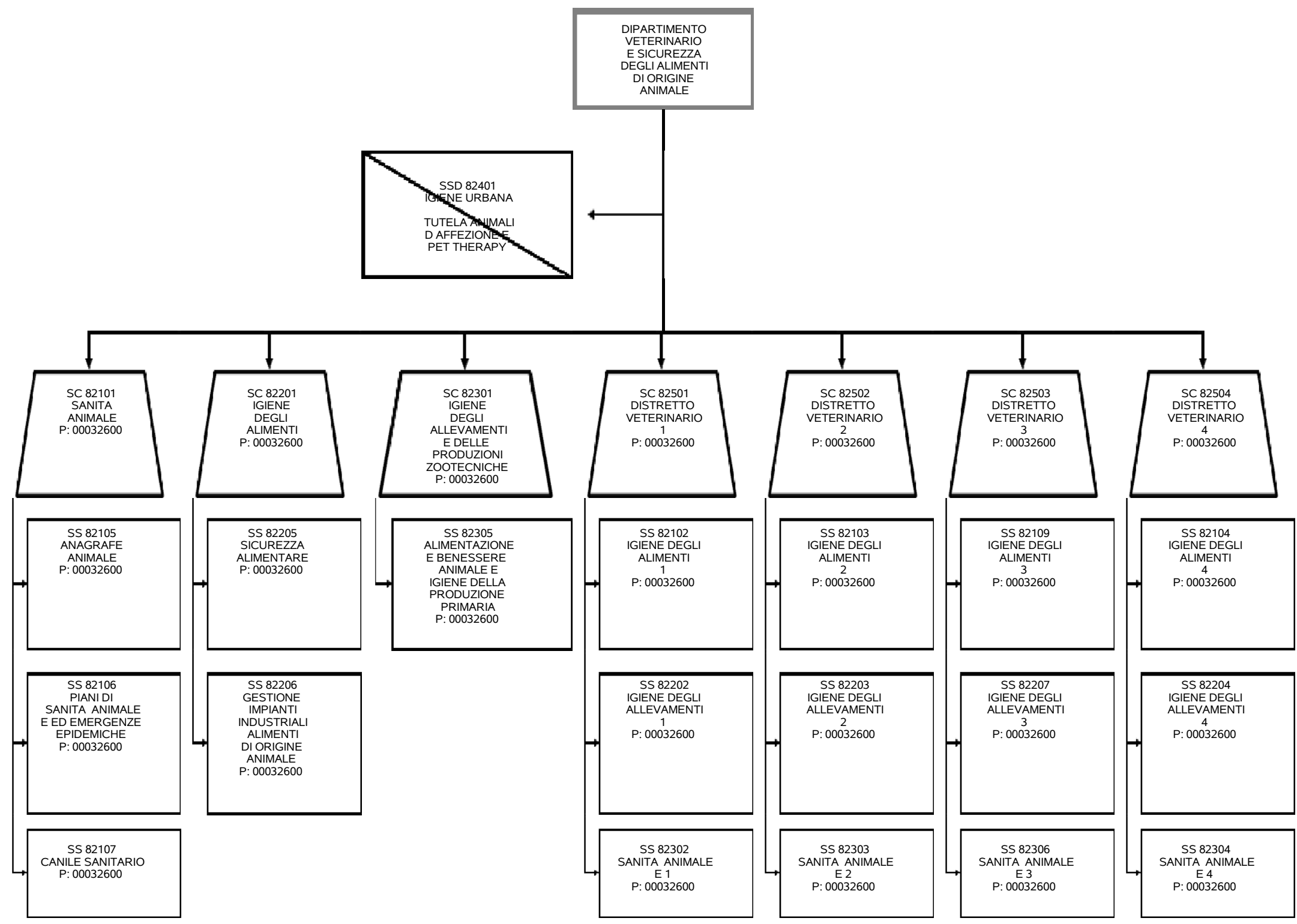




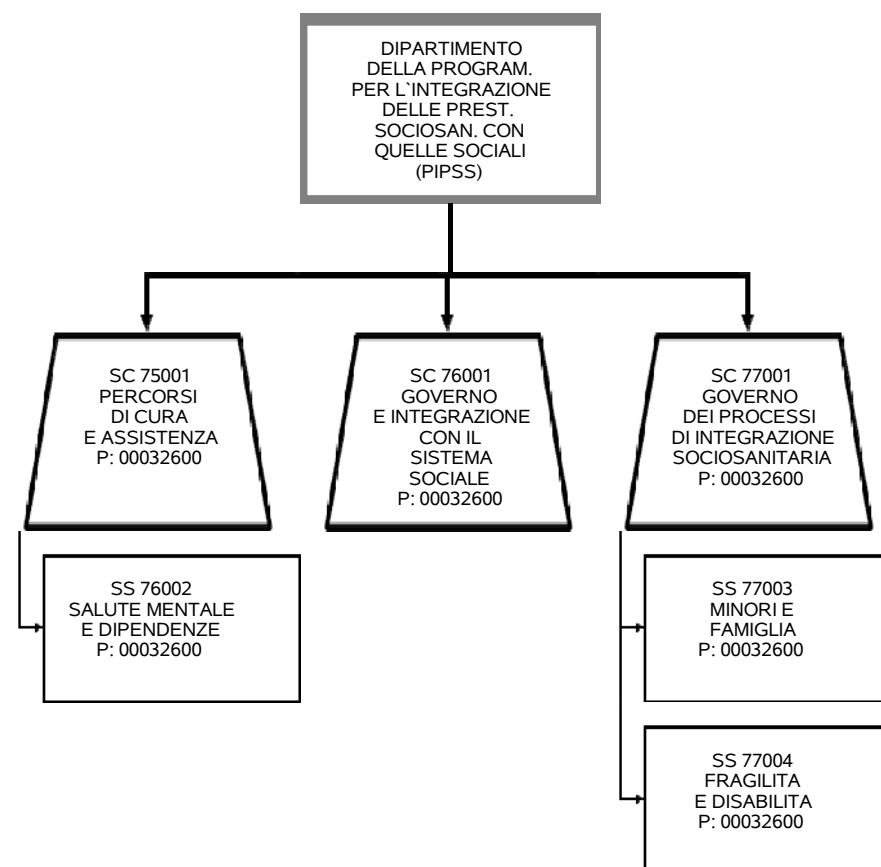


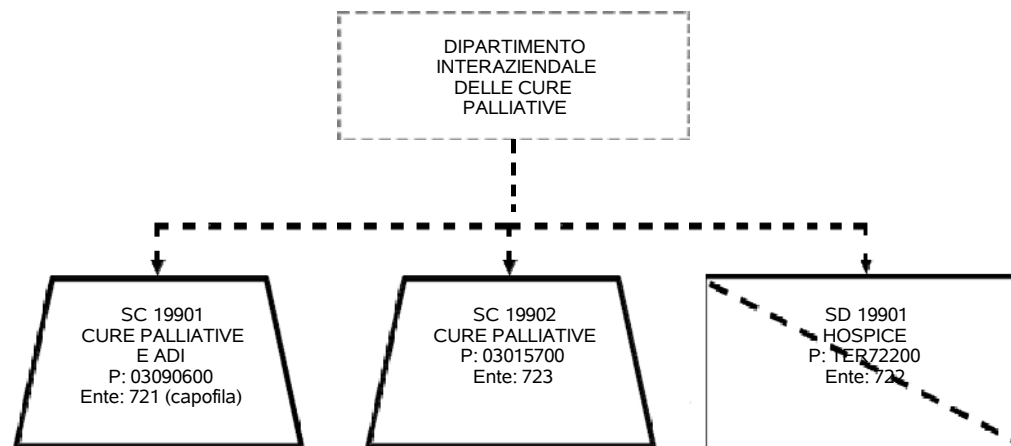


ORGANIGRAMMA APPROVATO - ATS DI BRESCIA - Direzione Sanitaria - DIPARTIMENTO VETERINARIO E SICUREZZA DEGLI ALIMENTI DI ORIGINE ANIMALE Staff del DIPARTIMENTO VETERINARIO E SICUREZZA DEGLI ALIMENTI DI ORIGINE ANIMALE



**ORGANIGRAMMA APPROVATO - ATS DI BRESCIA - Direzione SocioSanitaria - DIPARTIMENTO DELLA PROGRAM. PER L'INTEGRAZIONE DELLE PREST. SOCIOSAN. CON QUELLE SOCIALI (PIPSS) Staff del DIPARTIMENTO DELLA PROGRAM. PER L'INTEGRAZIONE DELLE PREST. SOCIOSAN. CON QUELLE SOCIALI (PIPSS)**





Codice Funzione	Descrizione Funzione	Codice Staff di Direzione	Descrizione Staff di Direzione	Presidio Afferenza SC	Codice Afferenza SC	Descrizione Afferenza SC
527201	RISK MANAGEMENT	SDG01	STAFF DELLA DIREZIONE GENERALE			
528B01	MEDICO COMPETENTE ED ATTIVITÀ DI SORVEGLIANZA SANITARIA DEL PERSONALE	SDG01	STAFF DELLA DIREZIONE GENERALE			
54201	TRASPARENZA E ANTICORRUZIONE	SDG01	STAFF DELLA DIREZIONE GENERALE			

Codice Funzione	Descrizione Funzione	Codice Dipartimento Gestionale	Descrizione Dipartimento Gestionale	Codice Direzione	Descrizione Direzione	Presidio Afferenza SC	Codice Afferenza SC	Descrizione Afferenza SC
813401	PIANO PANDEMICO	DPM01	DIPARTIMENTO DI IGIENE E PREVENZIONE SANITARIA	DS	Direzione Sanitaria			