

LABORATORIO BRESCIA
LEGIONELLA
PNEUMOPHILA

Quale ruolo nelle epidemie di polmoniti?

Lunedì 10 dicembre 2018

Sala di Rappresentanza ATS Brescia
Viale Duca degli Abruzzi 15

Danilo Cereda

UOC Prevenzione nelle Comunità
ATS VAL PADANA – il ruolo del DIPS



Obiettivi

- Descrivere il ruolo del DIPS nell'evento di polmoniti ndd
- Fornire i principali esiti e segnalare gli accertamenti in corso
- Prospettive

8 settembre 2018 richiesta di supporto da parte di ATS
Brescia per i pazienti ricoverati presso ASST Mantova (PO
Asola)

DIPS ATS VAL PADANA

UOC PREV COM

Richiesta dati ad ASST MANTOVA – OSP
SAN PELLEG.
attivazione indagini epidemiologiche

SIAN

Attivazione
controlli su
acquedotti

IG PUBB

Attivazione
controlli in
abitazioni e
fontanelle
pubbliche

LABORATORIO

8 settembre 2018 richiesta di supporto da parte di ATS
Brescia per i pazienti ricoverati presso ASST Mantova (PO
Asola)

DIPS ATS VAL PADANA

UOC PREV COM

Richiesta dati ad ASST MANTOVA – OSP
SAN PELLEG.
attivazione indagini epidemiologiche

SIAN

Attivazione
controlli su
acquedotti

IG PUBB

Attivazione
controlli in
abitazioni e
fontanelle

LABORATORIO

Attività di raccordo istituzionale con Sindaci

- 2 incontri pubblici
- Pubblicazioni su sito internet

8 settembre 2018 richiesta di supporto da parte di ATS Brescia per i pazienti ricoverati presso ASST Mantova (PO Asola)

DIPS ATS VAL PADANA

UOC PREV COM

Richiesta dati ad ASST MANTOVA – OSP SAN PELLEG.
attivazione indagini epidemiologiche

SIAN

Attivazione controlli su acquedotti

IG PUBB

Attivazione controlli in abitazioni e fontanelle

LABORATORIO

Attività di raccordo istituzionale con Regione
3 videoconferenze
Relazione
Compilazione mainf

Richiesta di eseguire la seconda valutazione sierologica alle ASST e a OSP San Pellegrino (in corso)

Attività di raccordo istituzionale con FFOO
-Relazione
- Incontro

Invio dei dati raccolti ad ATS BS che negli accordi iniziale avrebbe fatto da coordinatore dell'indagine.

8 settembre 2018 richiesta di supporto da parte di ATS
Brescia per i pazienti ricoverati presso ASST Mantova (PO
Asola)

DIPS ATS VAL PADANA

UOC PREV COM

Richiesta dati ad ASST MANTOVA – OSP
SAN PELLEG.
attivazione indagini epidemiologiche

SIAN

Attivazione
controlli su
acquedotti

IG PUBB

Attivazione
controlli in
abitazioni e
fontanelle

Attivazione ricerca torri di raffreddamento presso
uff tecnici comunali
Attivazione ricerca torri di raffreddamento presso
ARPA
Ispezioni presso aziende
Campionamento presso aziende (in corso)

LABORATORIO

8 settembre 2018 richiesta di supporto da parte di ATS
Brescia per i pazienti ricoverati presso ASST Mantova (PO
Asola)

DIPS ATS VAL PADANA

UOC PREV COM

Richiesta dati ad ASST MANTOVA – OSP
SAN PELLEG.
attivazione indagini epidemiologiche

SIAN

Attivazione
controlli su
acquedotti

IG PUBB

Attivazione
controlli in
abitazioni e
fontanelle

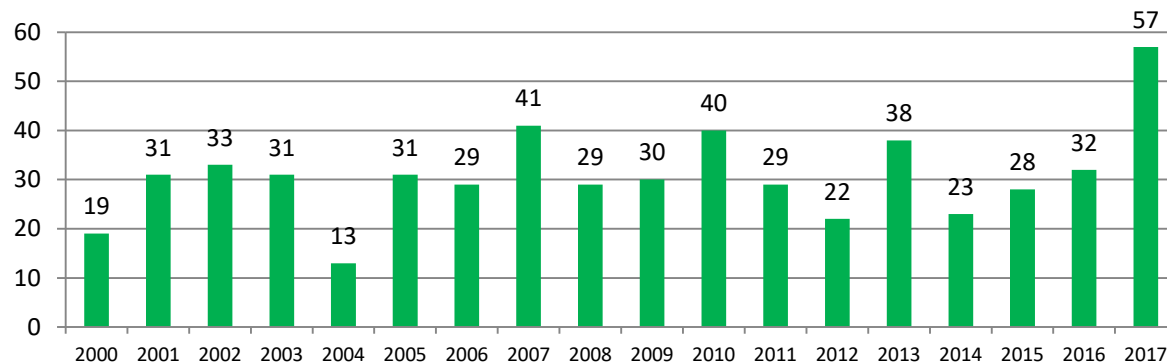
Analisi dei campioni
Invio campioni ad ISS

LABORATORIO

CASI DI POLMONITE

	ASST Mantova (PO ASOLA)	OSP San Pelegrino (castiglione)	Altri ospedali	tot
Residenti ATS Val PAdana	37	14	12	63
NON residenti ATS Val Padana	22	14		36
	59	28	12	99

casi di legionella 2000-2017 in ATS Val Padana dati assoluti



- Comuni coinvolti : Asola 19 casi , Castiglione delle Stiviere 9 casi ; altri 20 comuni coinvolti con meno di 5 casi (in media 2 casi)
- Maschi 73% Femmine 27%
- Età media 59 anni
- 75% dei casi ha più di 50 anni
- Non emergono dalle interviste ai pazienti fattori di rischio comune (es allacciamento acquedotto, frequenze ricreative o di lavoro etc)
- 73% dei casi riguarda le prime due settimane di settembre
- Ricerca di legionella tramite antigene urinario negativo in quasi tutti i pazienti , eccezione per quattro pazienti con diagnosi di legionella
- Nell'ultima settimana di settembre gli accessi al PS sono rientrai nella norma

	esiti
Campionamenti a domicilio	100% negativi
Campionamenti pozzi privati	100% negativi
Campionamenti acquedotti	100% negativi
Campionamento fiume Chiese	Positivo ma per sierotipo non correlato a n quello dei casi
Campionamento torri di raffreddamento	Analisi in corso

Coordinamento con ATS Brescia , Regione Lombardia , Istituto Superiore di Sanità

Prospettive

A breve

- completare analisi Igg (secondo prelievi)
- Completare e ripetere campionamenti

Medio termine

- mappatura torri di raffreddamento
- *Assesment* rischi per il 2019 (PIC)

Legionella Control in Cooling Water Systems

NSW HEALTH GUIDELINES

[https://www.health.nsw.gov.au/
environment/legionellacontrol/
Publications/guidelines-legionella-
control.pdf](https://www.health.nsw.gov.au/environment/legionellacontrol/Publications/guidelines-legionella-control.pdf)

Contents

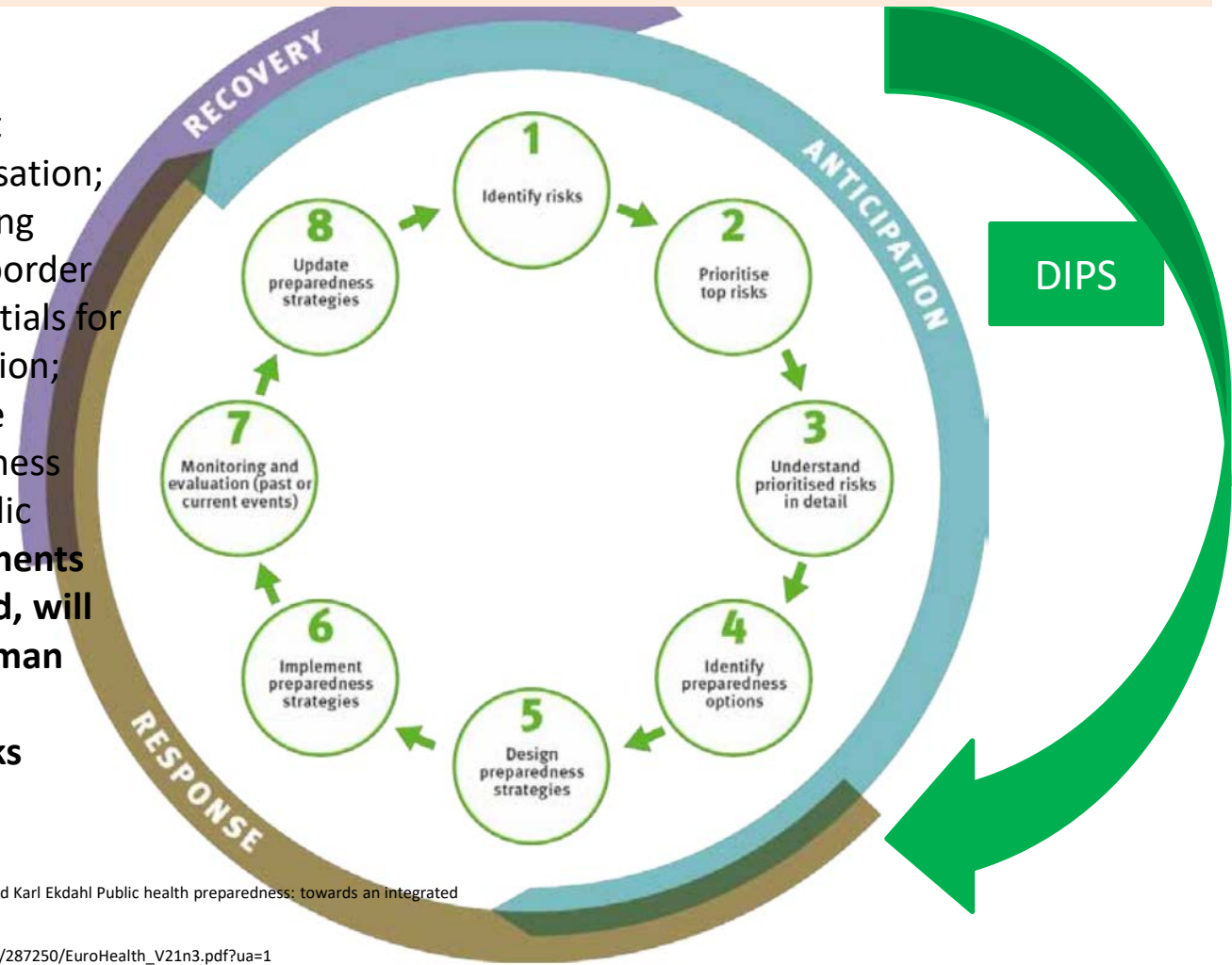
1	Introduction	4
1.1	Purpose.....	4
1.2	Regulatory approach.....	4
1.3	Alternatives to cooling water systems.....	6
2	Roles and responsibilities	8
2.1	Introduction.....	8
2.2	Occupier.....	8
2.3	Duly qualified person.....	8
2.4	Competent person.....	10
2.5	Independent auditor.....	10
2.6	Laboratories.....	11
2.7	Authorised officer.....	11
2.8	Local government authority.....	11
2.9	NSW Health.....	12
2.10	Penalties and offence provisions.....	12
2.11	Licensing of air-conditioning and refrigeration work in NSW.....	13
3	Legionella bacteria and Legionnaires' disease	14
3.1	Legionnaires' disease.....	14
3.2	Legionella bacteria.....	14
3.3	Transmission.....	14
3.4	Outbreak investigation.....	15
3.5	Surveillance data.....	15
3.6	Impacts on business.....	15
4	Overview of cooling water systems	16
4.1	Introduction to cooling water systems.....	16
4.2	Types of cooling towers.....	16
4.3	Life cycle approach to managing cooling water systems.....	18
5	Understanding risk factors associated with cooling water systems	20
5.1	Stagnant water.....	21
5.2	Nutrient availability and growth.....	24
5.3	Poor water quality.....	25
5.4	Deficiencies in the cooling water system.....	31
5.5	Location and access to cooling towers.....	33
6	Undertaking risk assessments	35
6.1	Roles and responsibilities for risk assessment.....	35
6.2	Undertaking a risk assessment.....	37
6.3	Risk assessment methodology.....	38
7	Conducting independent audits	41
7.1	Purpose of independent audit.....	41
7.2	Roles and responsibilities of the auditor.....	41
7.3	The audit process.....	42
7.4	Triggers for non-compliance.....	46
7.5	Reporting requirements.....	46
7.6	Responding to an audit demonstrating non-compliance.....	46
8	Administration of cooling water systems	48
8.1	Required documents and information.....	48
8.2	Approved forms.....	49
8.3	Timeframes for notification and actions.....	50
8.4	Register of cooling water systems.....	50
8.5	Unique identification numbers.....	50
8.6	Reportable test results.....	52
9	Training	54
10	Additional resources	55
11	Glossary	56

Preparedness

Key Elements of Preparedness

A prepared community is one that develops, maintains, and uses a realistic preparedness plan, **integrated with routine practices** [...]

[...] research into threat anticipation and prioritisation; approaches for optimising multi-sector and cross-border collaboration; the essentials for monitoring and evaluation; and, more generally, the integration of preparedness processes into core public health business. **Investments in such work, it is hoped, will help to mitigate the human and economic costs of future disease outbreaks**



Jonathan E. Suk, Thomas Van Cangh, Massimo Ciotti and Karl Ekdahl Public health preparedness: towards an integrated process. Eurohealth incorporating Euro Observer — Vol.21 | No.3 | 2015
http://www.euro.who.int/__data/assets/pdf_file/0006/287250/EuroHealth_V21n3.pdf?ua=1

Grazie dell'attenzione