

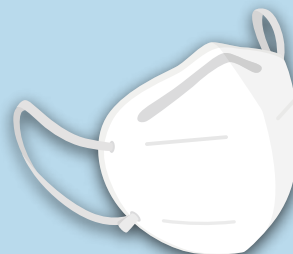
Le Nuove Regole anti Covid-19

Scuola Secondaria

CON 1 ALUNNO POSITIVO

**ATTIVITÀ DIDATTICA
IN PRESENZA CON FFP2 per 10 giorni**

(ALUNNI E PERSONALE SCOLASTICO)



**CON 2 O PIÙ
ALUNNI POSITIVI
IN CLASSE**

- **NON VACCINATO**
- **VACCINATO CON 2 DOSI** da più di 120gg
- **VACCINATO CON 2 DOSI** da meno di 14gg
- **GUARITO** da più di 120gg

DDI

DIDATTICA DIGITALE INTEGRATA

E QUARANTENA PER 5 GIORNI

+ TAMPONE

- **VACCINATO 2 DOSI** da meno di 120gg
- **VACCINATO 3 DOSI**
- **GUARITO** da meno di 120gg
- **GUARITO** dopo 2 dosi
- **ESENTATO**

AUTOSORVEGLIANZA

E ATTIVITÀ IN PRESENZA

CON FFP2 per 10 giorni

(ALUNNI E PERSONALE SCOLASTICO)

RIENTRO A SCUOLA (alunni/personale scolastico)

SE SEI POSITIVO:

- TAMPONE NEGATIVO
- PROVVEDIMENTO ATS DI ISOLAMENTO
- EVENTUALE STATO VACCINALE

SE SEI UN CONTATTO

(quarantena 5 giorni):

- TAMPONE NEGATIVO
- PROVVEDIMENTO ATS DI QUARANTENA

Non è necessario il certificato di rientro redatto dal medico curante, ma è sufficiente l'esito del tampone negativo accompagnato dal provvedimento di inizio isolamento/quarantena e da evidenza dello status vaccinale ove necessario

PER I CONTATTI STRETTI EXTRA-SCOLASTICI SI RIMANDA ALLA NORMATIVA GENERALE DI COMUNITÀ



Se si presentano sintomi, contatta il TUO MEDICO CURANTE.

Sistema Socio Sanitario



ATS Brescia