

Le Nuove Regole anti Covid-19

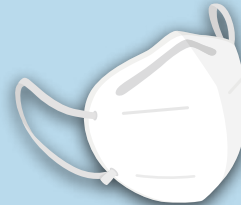
Nidi e Infanzia

0-6 anni

**FINO A 4 POSITIVI
IN SEZIONE/BOLLA**

**ATTIVITÀ EDUCATIVA
IN PRESENZA**

(PERSONALE SCOLASTICO
IN AUTOSORVEGLIANZA CON FFP2)



**DA 5 POSITIVI
IN SEZIONE/BOLLA**

**SOSPENSIONE
DELLE ATTIVITÀ**



- **NON VACCINATO**
- **VACCINATO CON 2 DOSI** da più di 120gg
- **VACCINATO CON 2 DOSI** da meno di 14gg
- **GUARITO** da più di 120gg

5 giorni di QUARANTENA + TAMPONE

- **VACCINATO CON 2 DOSI** da più di 14gg e da meno di 120gg
- **VACCINATO CON 3 DOSI**
- **GUARITO** da meno di 120gg
- **GUARITO DOPO 2 DOSI**
- **ESENTATO**

5 giorni di AUTOSORVEGLIANZA

**AL RIENTRO DOPO LA QUARANTENA O L'AUTOSORVEGLIANZA I BAMBINI DI 6 ANNI
COMPIUTI DEVONO INDOSSARE MASCHERINE FFP2 PER ULTERIORI 5 GIORNI**

RIENTRO A SCUOLA (bambini/personale scolastico)

SE SEI POSITIVO:

- TAMPONE NEGATIVO
- PROVVEDIMENTO ATS DI ISOLAMENTO
- EVENTUALE STATO VACCINALE

SE SEI UN CONTATTO

(quarantena 5 giorni):

- TAMPONE NEGATIVO
- PROVVEDIMENTO ATS DI QUARANTENA

Non è necessario il certificato di rientro redatto dal medico curante, ma è sufficiente l'esito del tampone negativo accompagnato dal provvedimento di inizio isolamento/quarantena e da evidenza dello status vaccinale ove necessario

PER I CONTATTI STRETTI EXTRA-SCOLASTICI SI RIMANDA ALLA NORMATIVA GENERALE DI COMUNITÀ



Se si presentano sintomi, contatta il TUO MEDICO CURANTE.

Sistema Socio Sanitario



Regione
Lombardia

ATS Brescia