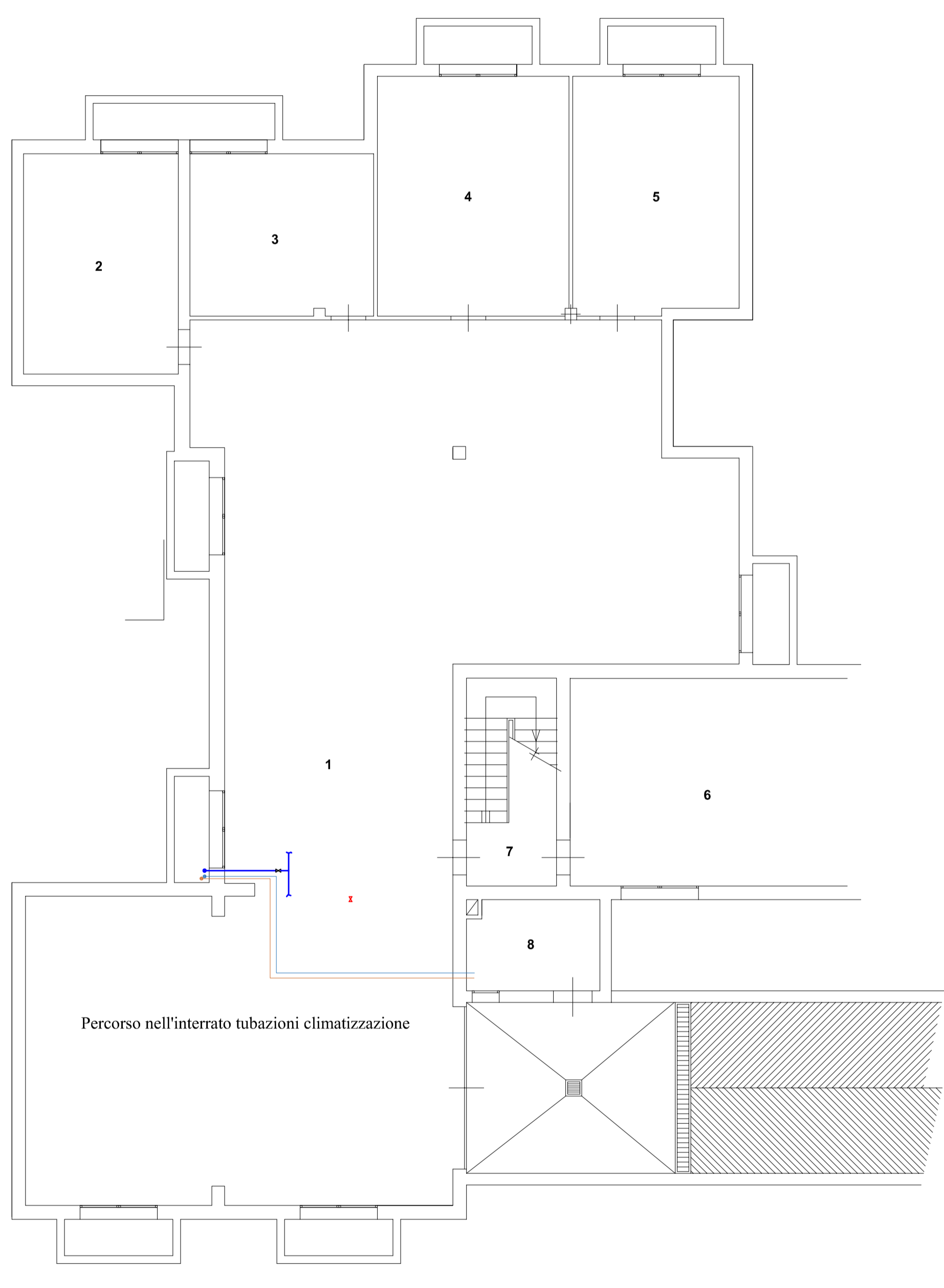
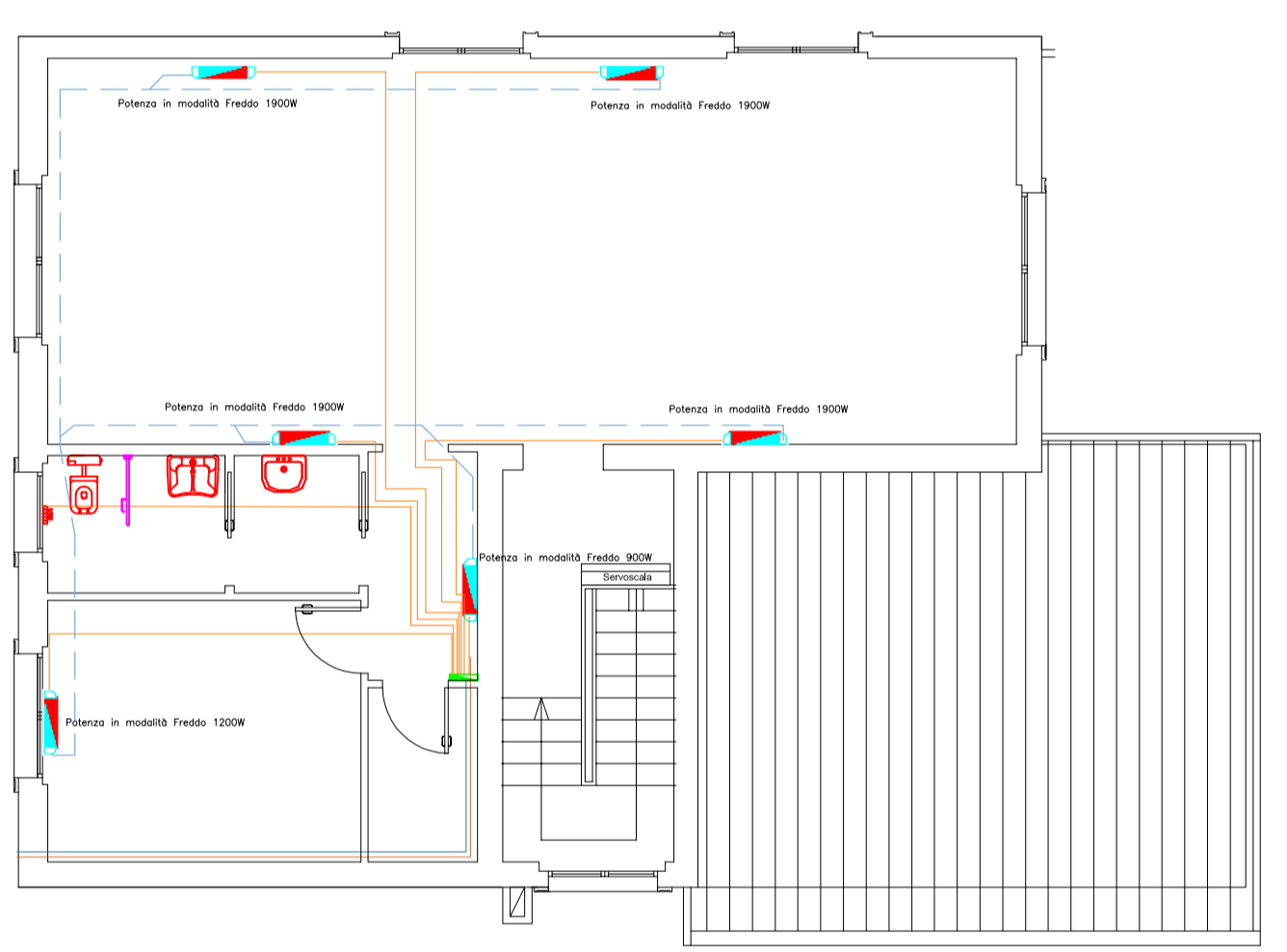


Percorso in facciata Nord tubazioni climatizzazione



Percorso nell'interrato tubazioni climatizzazione

LEGENDA	
	Radiatore ad elementi assemblati in alluminio pressofuso composto da 9 elementi dotato di valvola termostaticabile. Potenza singolo elemento altezza 820 cm: 179 W
	Collettore complesore monoblocco, corpo in ottone con attacchi bilaterali per circuito radiatori con derivazioni Ø18 mm
	Collettore corpo in ottone con attacchi bilaterali per circuiti acqua calda /fredda
	Tubazioni in Multistrata pexal distribuzione acqua: per circuiti acqua calda isolate in Multistrata pexal per circuiti acqua fredda isolate in Multistrata pexal
	Tubazioni in Multistrata isolato Servizio: acqua per riscaldamento/raffrescamento (Ac/62---AF/7) Posa: sotto traccia / sottofondi pavimento/contrasoffitto Isolamento: guaina espansa in polietilene espansa, spess. 6-10-13-19 mm Conduttività: $\lambda = 0,040 \text{ W/m}^2\text{C}$
	Ventiloconvettore in contrasoffitto dotato di comando a parete e sonda di minimo TME e valvola motorizzata a due vie
	Ventiloconvettore a pavimento dotato di comando a banda sonda di minimo TME e valvola motorizzata a due vie
	Reti di scarico, in polietilene alta densità per acque bianche (con ispezione e/si bicchiere)
	Reti di scarico, in polietilene alta densità per acque nere (con ispezione)
	Reti di scarico condensa unità interne, in polietilene alta densità (Diametro esterno 2x32 mm)
	Attacchi acqua C/F
	Rubinetto intercettazione acqua
	Boiler elettrico
	Lavabo normale 65cm con miscelatore leva clinica
	Lavabo disabili con miscelatore a leva clinica
	WC disabili
	Mangioni per WC disabili

Sistema Socio Sanitario  
**Regione Lombardia**  
**ATS Brescia**

Viale Duse degli Abruzzi, 15  
 25124 Brescia  
 Tel. 030/390300 Fax 030/3938213

**PROGETTO ESECUTIVO**

Brescia, li

PROGETTO DI:  
 Ristrutturazione del tetto del canile e completamento opere impiantistiche e di finitura del primo piano.

<b>PROGETTISTI:</b> arch. Nuccio Armocida per. ind. Giovanni Bertolotti	<b>IL RESPONSABILE DEL PROCEDIMENTO</b> ing. Giuseppe Santalucia
---	---

<b>ELABORATI</b>	
Idr. 1	Piante: opere di climatizzazione e idrotermo sanitarie
Scala 1:100	