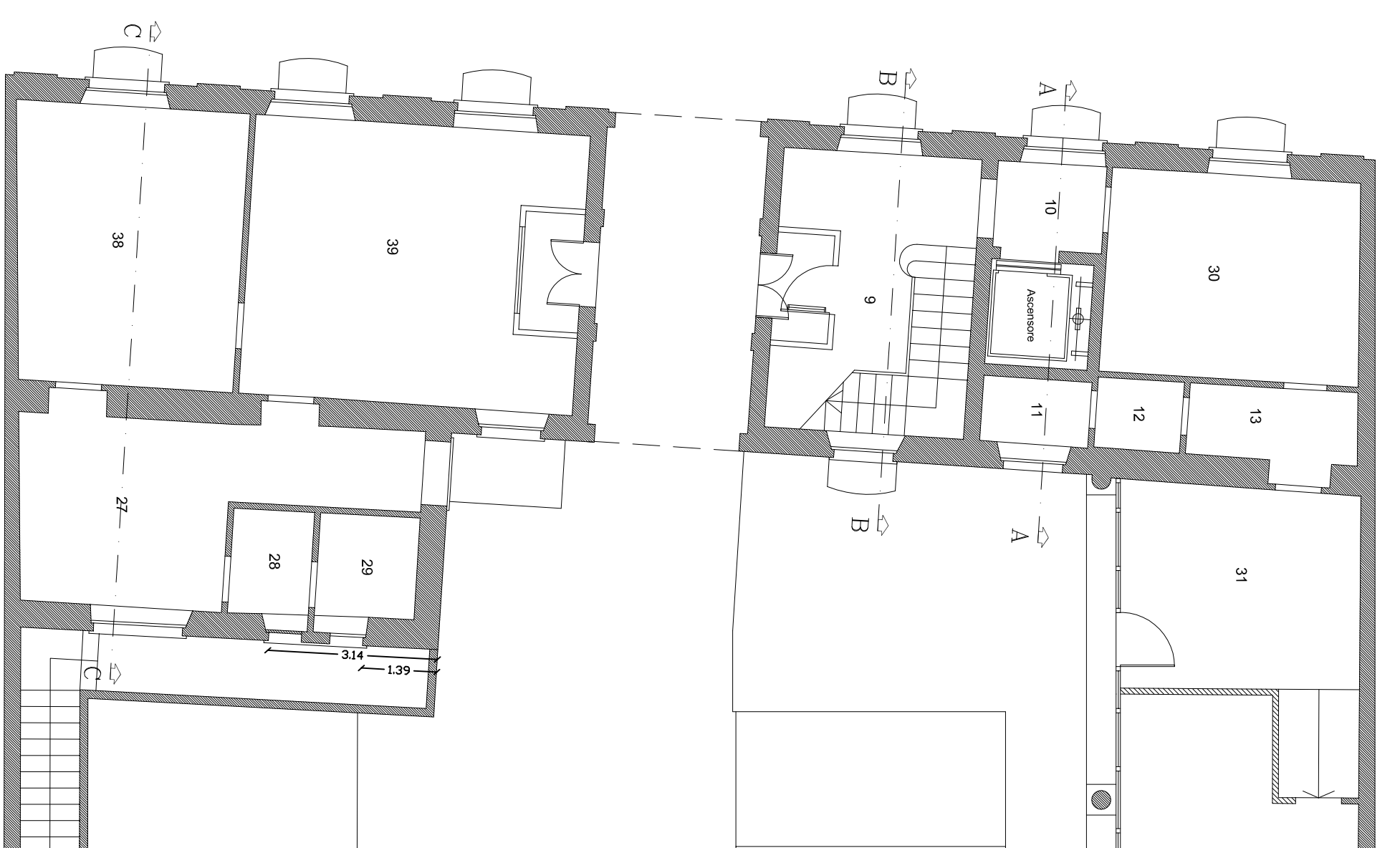
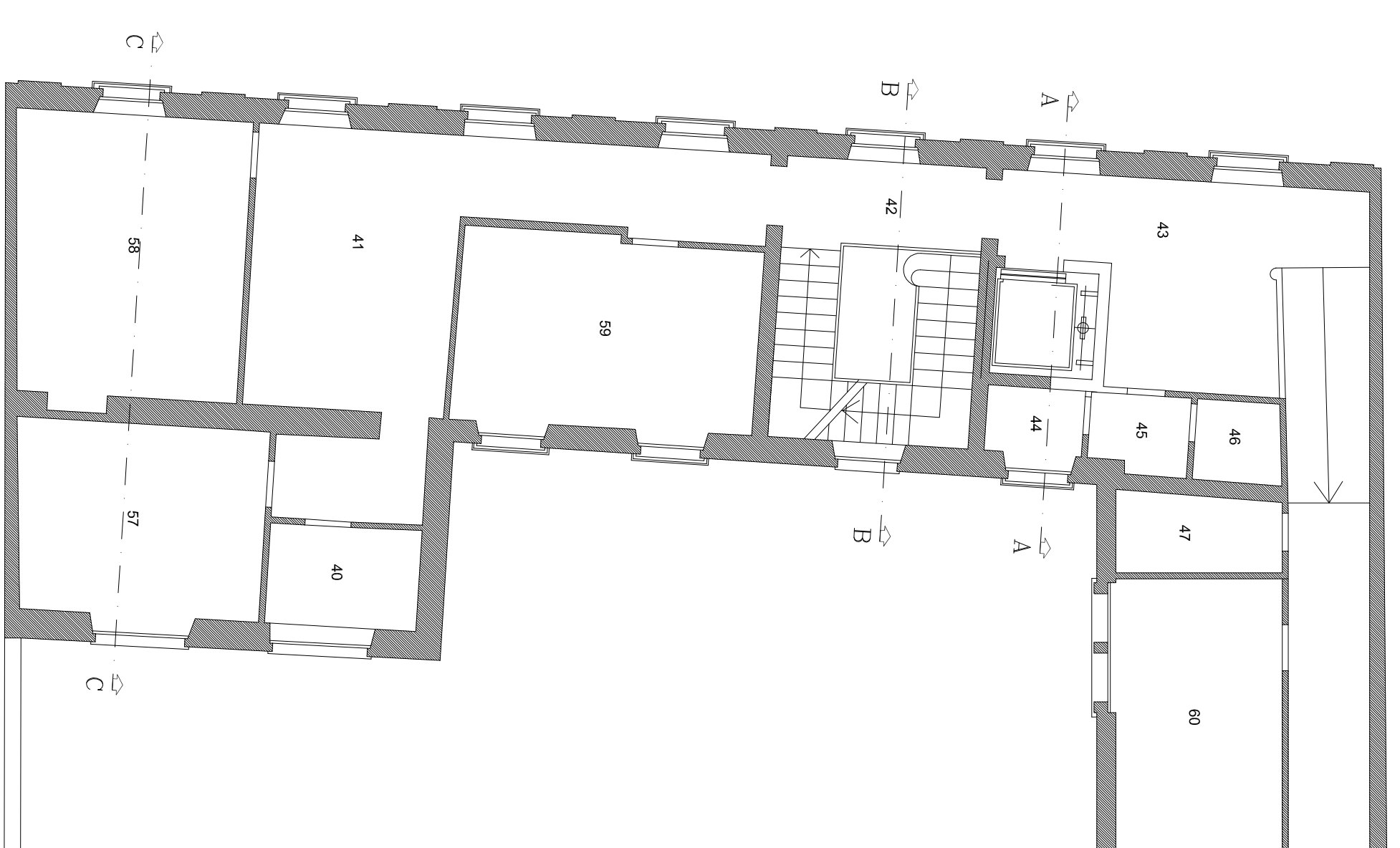


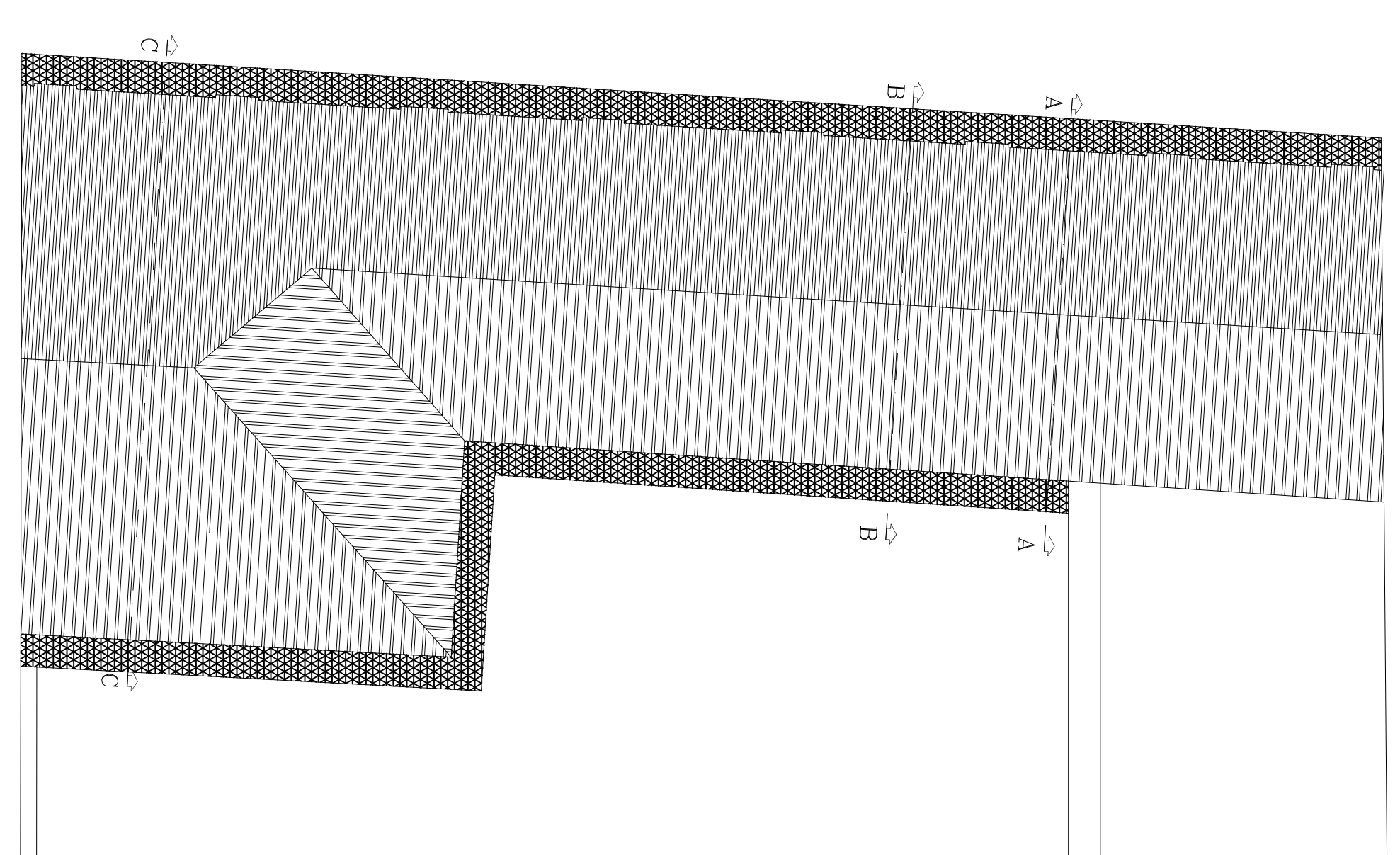
PIANO INTERRATO



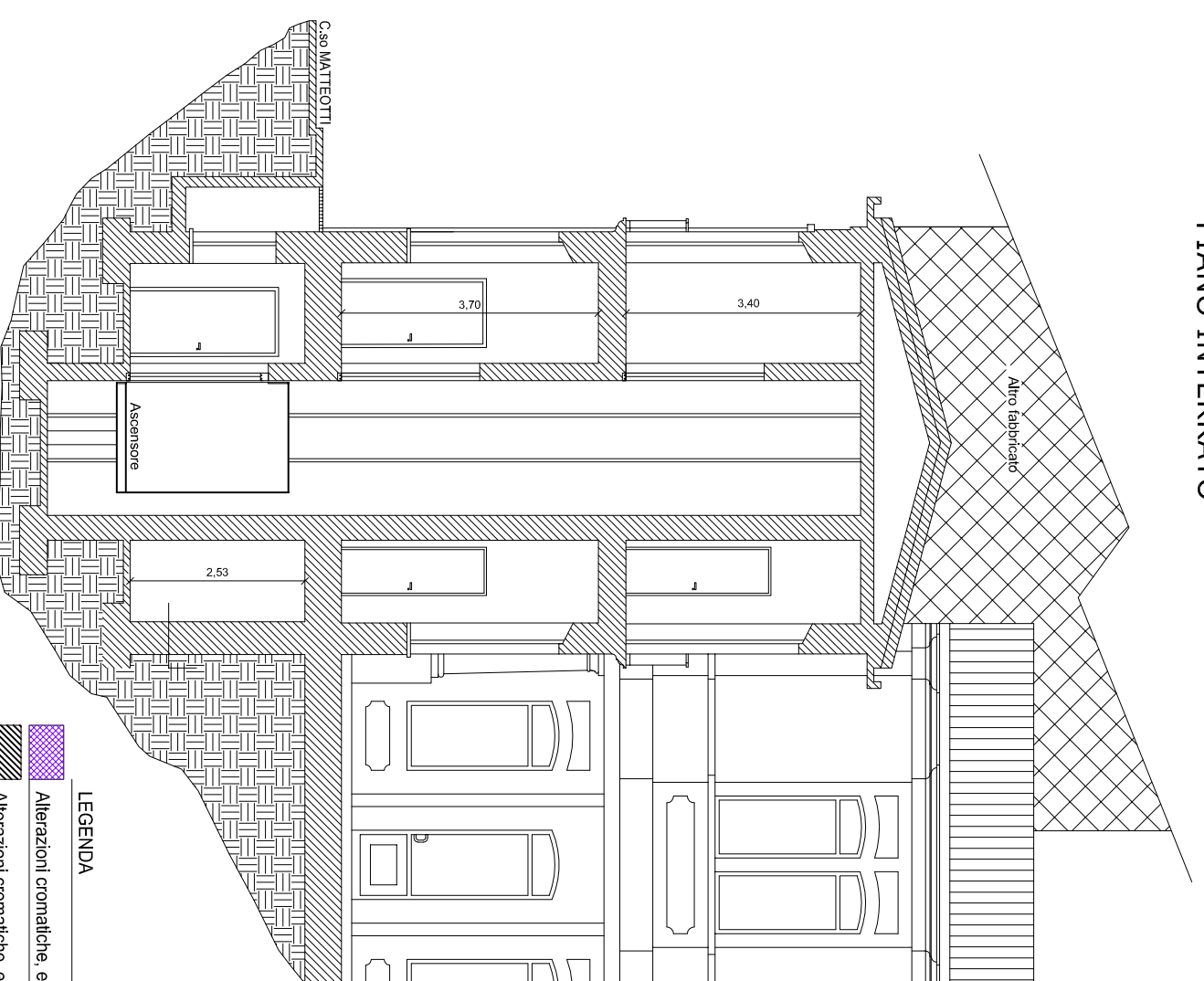
PIANO TERRA



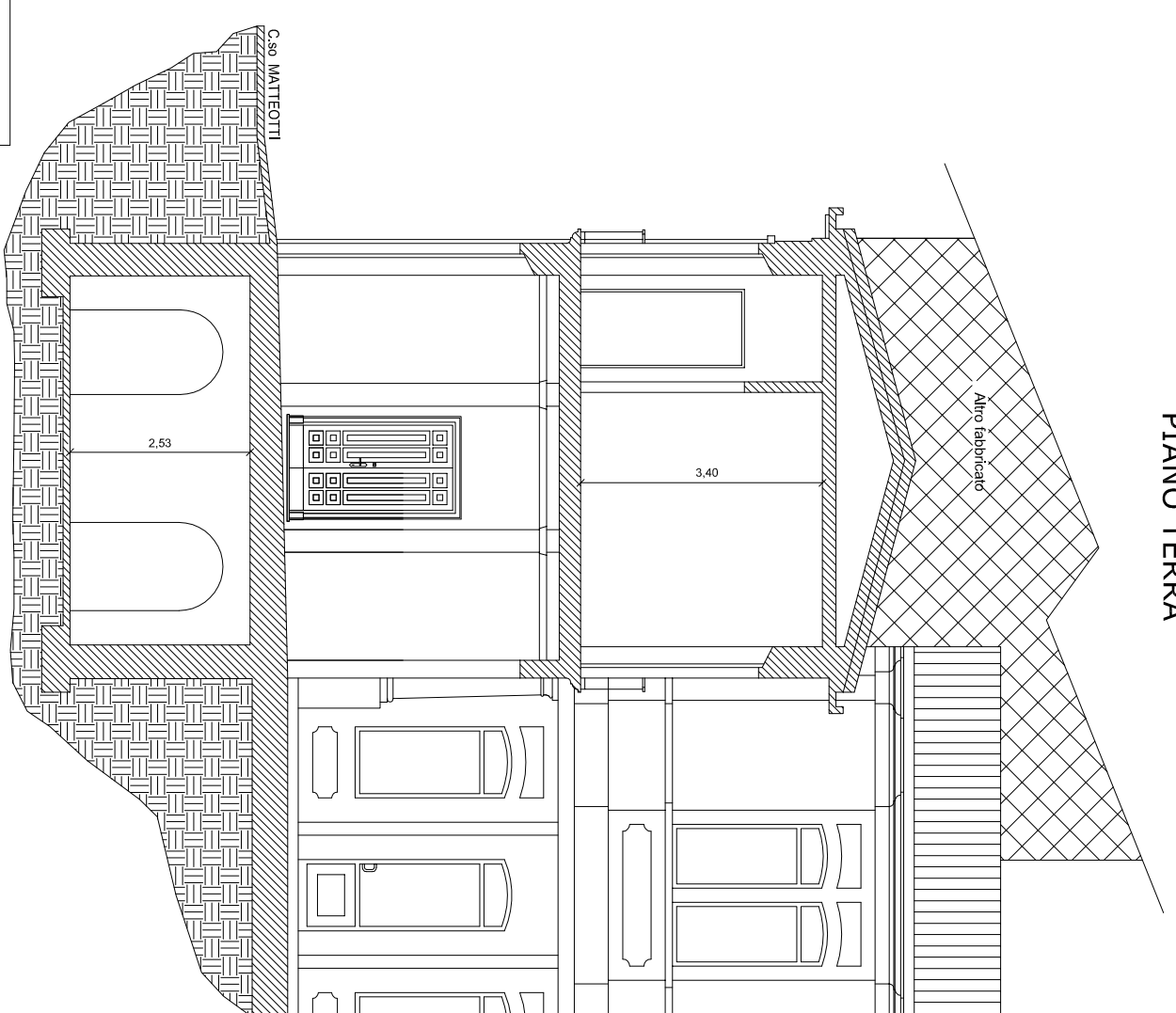
PIANO PRIMO



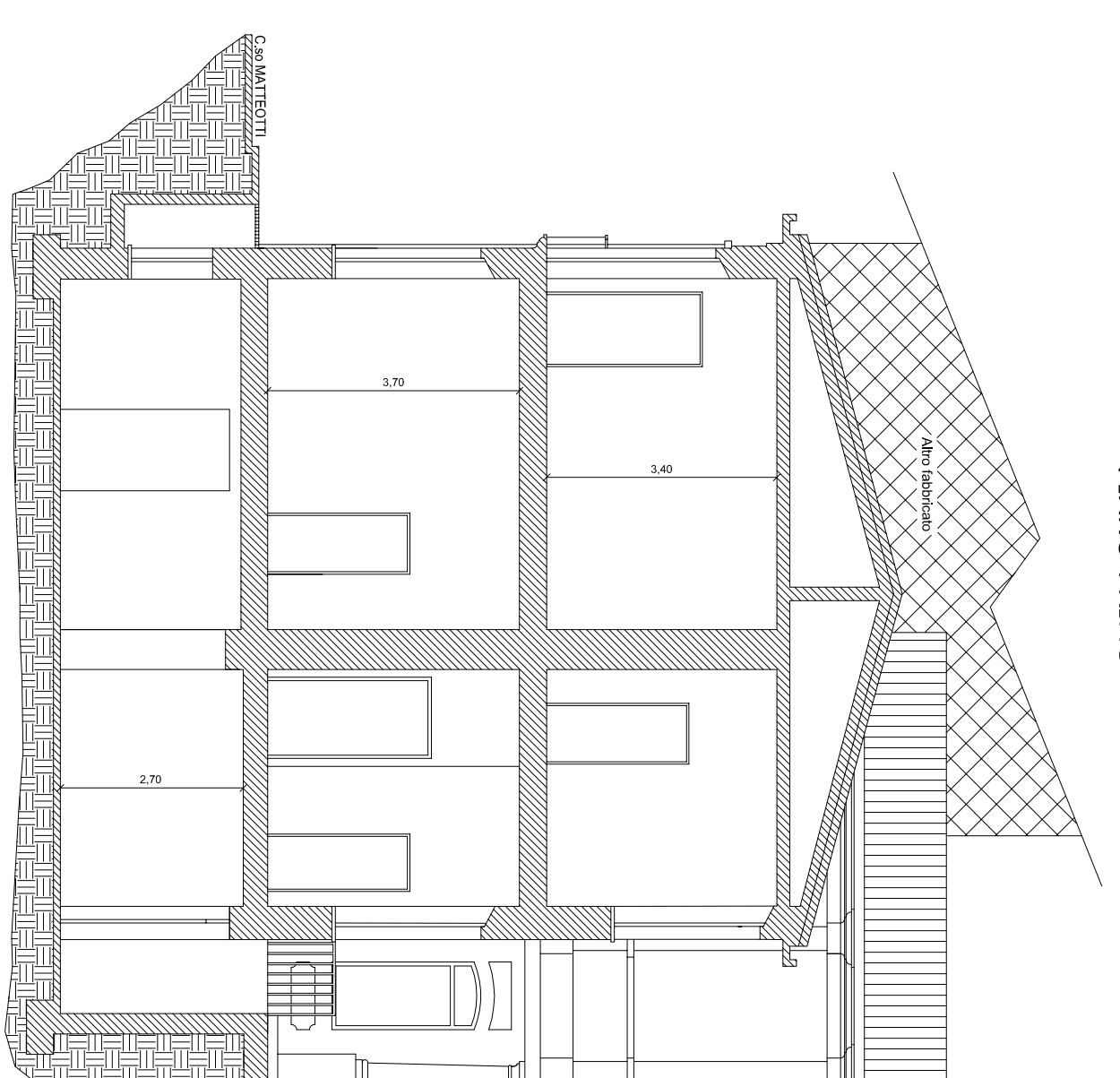
COPERTURA



SEZIONE A-A

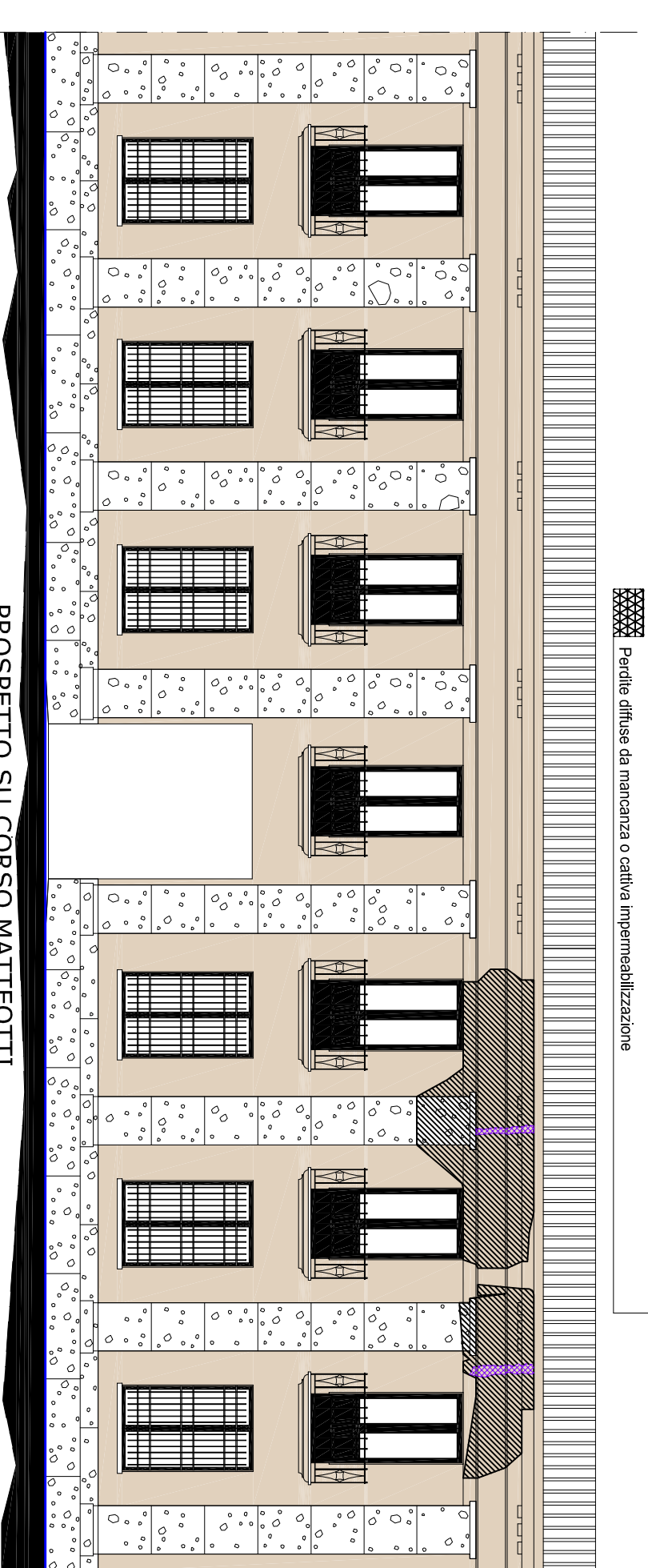


SEZIONE B-B

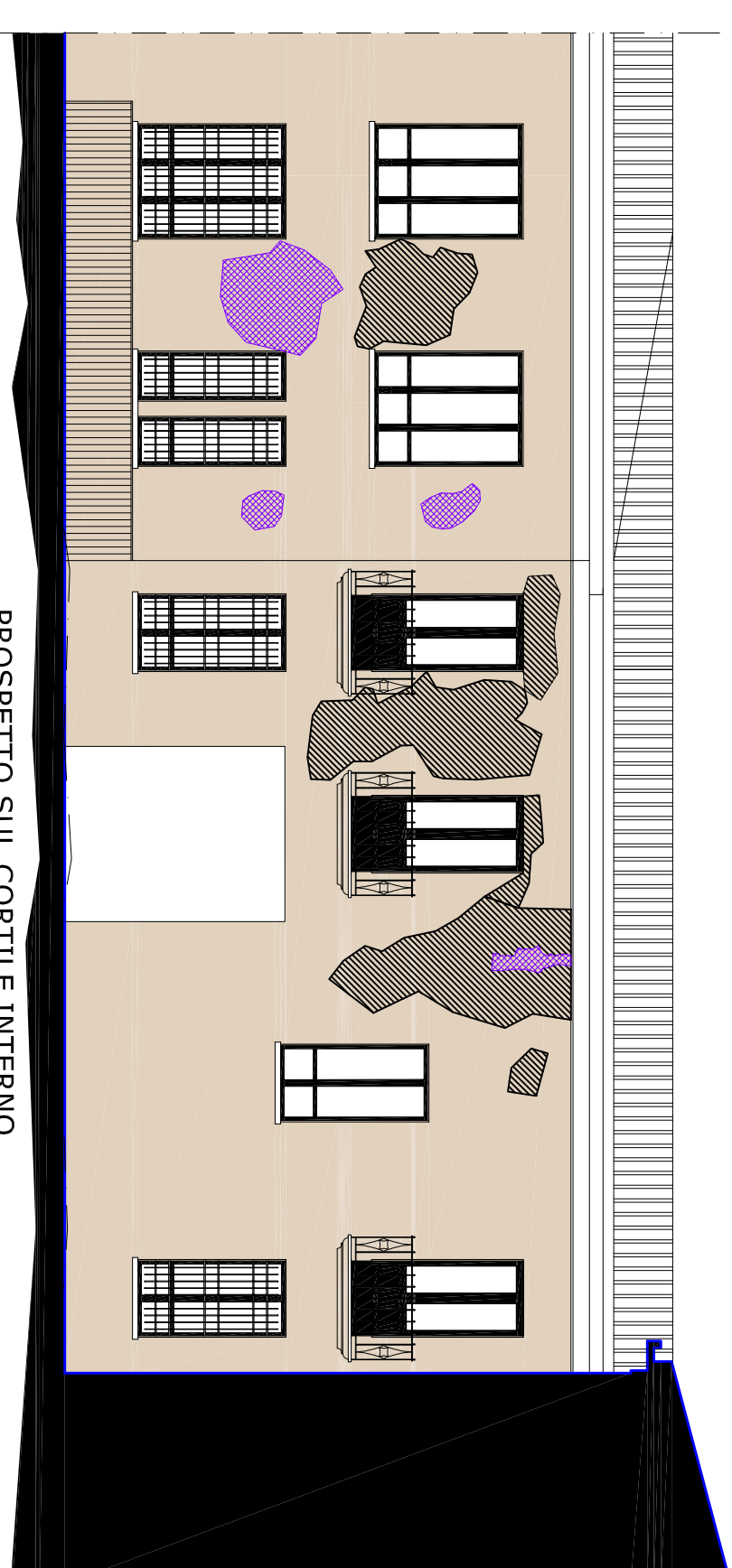


SEZIONE C-C

- LEGENDA**
- Alterazioni cronache, asfaltanti, distacchi dritonono e formazioni biologiche
 - Alterazioni cronache, asfaltanti, distacchi di gesso e fognonamenti dritonono
 - Infiltrazioni acque meteoriche da pluviali, eccessi nel muro in corrispondenza delle bocche di lago
 - Perdite diffuse da mancanza o cattiva impermeabilizzazione



PROSPETTO SU CORSO MATTEOTTI



PROSPETTO SUL CORTILE INTERNO



Viale Dena degli Anziani, 15
25124 Brescia
Tel. 030.352541 fax 030.3525313

PROGETTO ESECUTIVO

Brescia, li _____

PROGETTO DI:
Manutenzione straordinaria del tetto dello stabile posto in corso Matteotti - Brescia consistente nella sistemazione completa del tetto, revisione pluviali e predisposizione sistema di raccolta acque piovane piano interrato interessato da frequenti allagamenti.

PROGETTISTA:
arch. Niccio Annocchia

IL RESPONSABILE DEL PROCEDIMENTO
ing. Giuseppe Santalucia

ELABORATI

Arch. 2

Piante e sezioni e prospetti
Degradato facciate

Scala 1:100