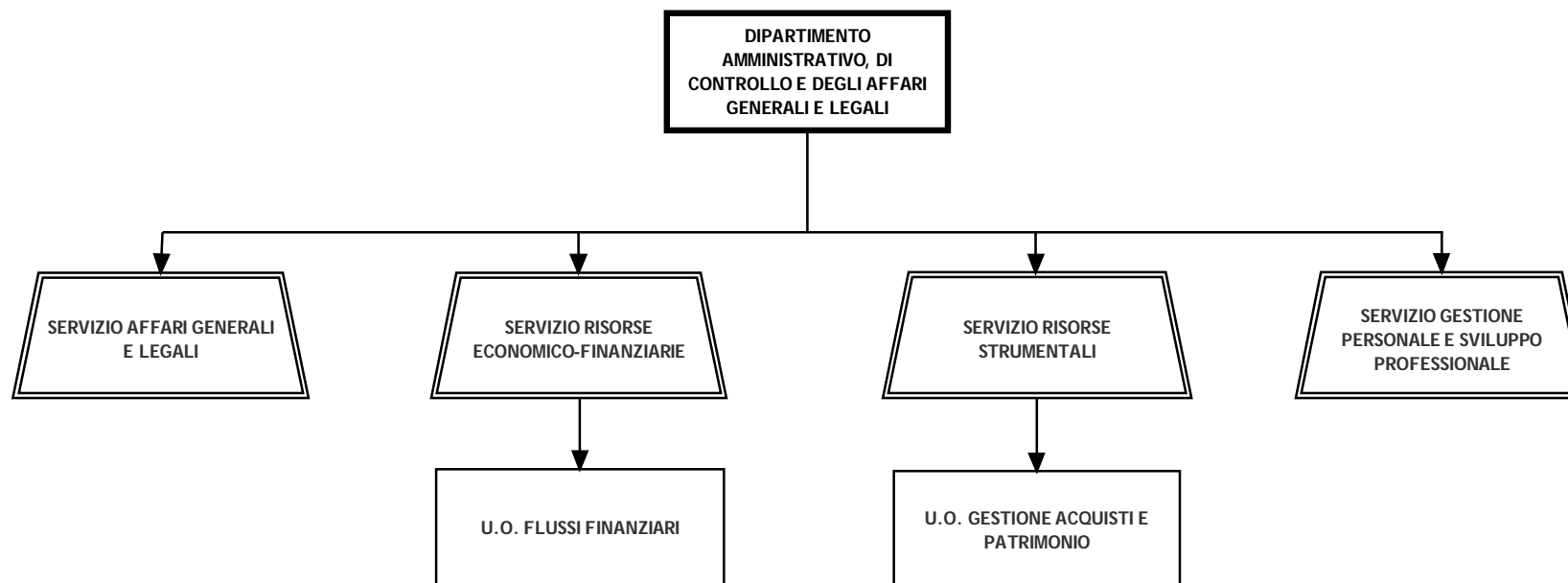


ORGANIGRAMMA PROPOSTO

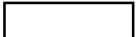
TAVOLA 2.2.2 - DIPARTIMENTO AMMINISTRATIVO, DI CONTROLLO E DEGLI AFFARI GENERALI E LEGALI



LEGENDA

 Dipartimenti gestionali

 Strutture complesse

 Strutture semplici

 Relazioni: Dipendenza gerarchica